

## B7674001 MIRANDE

Cette broderie sur lin, aux rubans délicatement entrelacés de fleurs, est une réinterprétation d'une toile imprimée à la planche de bois vers 1789 par la manufacture Woolmer Collins en Angleterre. Le document original est conservé dans les archives de la Maison.

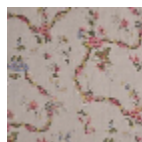
### B7674001 - Multicolore



### Braquenié

<b>TYPE</b>	Broderies
<b>COMPOSITION</b>	69 % Lin - 22 % Viscose - 9 % Polyester
<b>UNITÉ DE VENTE</b>	Disponible au mètre
<b>LAIZE</b>	128 cm / 50,39 inch
<b>RACCORD</b>	H: 127 cm - 50,00 inch V: 116 cm - 45,66 inch Raccord droit
<b>POIDS</b>	358 gr / ml
<b>ENTRETIEN</b>	
<b>INFORMATIONS</b>	Fond lin naturel non teint

# 1 Couleurs



B7674001  
Multicolore