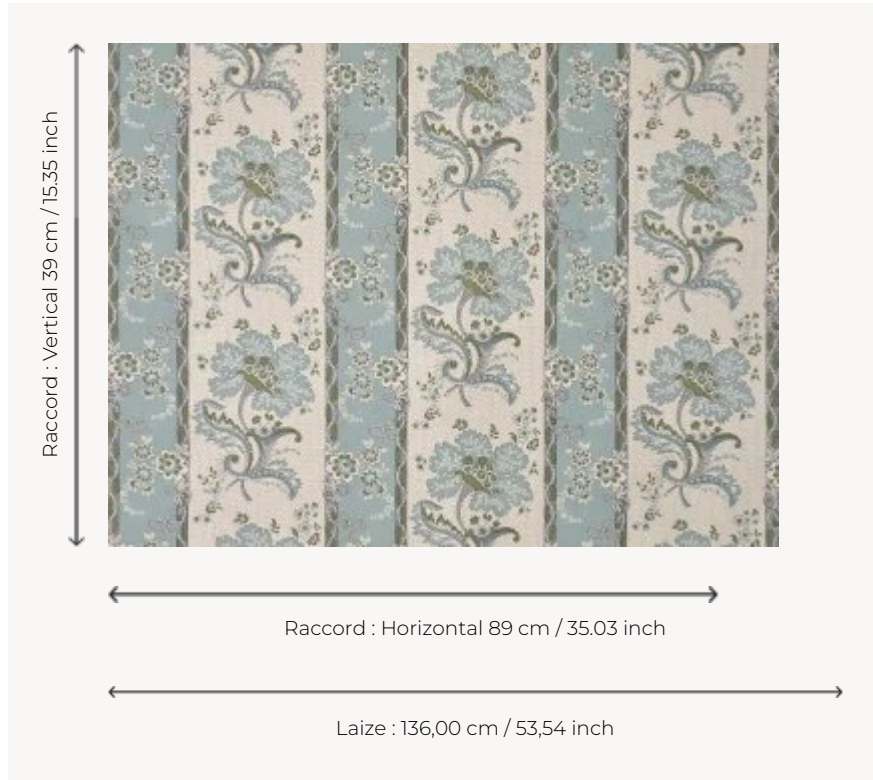


B7682002 AMBOISE

Reproduction du motif « La corne fleurie », un des motifs les plus connus de Beautiran, Imprimé à la planche de bois à la manufacture Leclerc & fils à la fin du XVIIIe siècle. Le document, conservé dans le fonds patrimonial de la Maison, est une pente matelassée et piquée d'un lit à la duchesse. Cette charmante rayure de fleurs et rubans est ici imprimée au cadre plat en France, sur un indémodable support métis.

B7682002 - Ciel



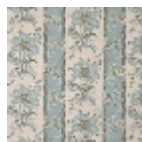
Braquenié

TYPE	Imprimés
COMPOSITION	70 % Lin - 30 % Coton
UNITÉ DE VENTE	Disponible au mètre
LAIZE	136 cm / 53,54 inch
RACCORD	H: 89 cm - 35,03 inch V: 39 cm - 15,35 inch Raccord sauté
POIDS	428 gr / ml
ENTRETIEN	
NOTES	Made in France (EPV/Living Heritage Mill)
INFORMATIONS	Imprimé au cadre

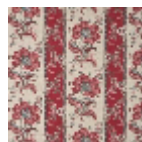
3 Couleurs



B7682001
Ocre



B7682002
Ciel



B7682003
Garance