

F0648033 GARDANNE


Tissé dans les Ateliers Pierre Frey du Nord de la France depuis les années 60, ce très beau sergé, à la main incomparable, est un grand classique de la Maison, un intemporel qui se prête à toutes les envies décoratives.

F0648033 - Écru

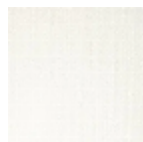


Laize : 140,00 cm / 55,11 inch

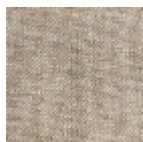
Pierre Frey

| | |
|-----------------------|--|
| PERFORMANCE | haute résistance |
| TYPE | - |
| UTILISATION | Siège intensif |
| MARTINDALE | 40.000 T |
| COMPOSITION | 72 % Viscose - 23 % Lin - 5 % Coton |
| UNITÉ DE VENTE | Disponible au mètre |
| LAIZE | 140 cm / 55,11 inch |
| POIDS | 730 gr / ml |
| ENTRETIEN |  |
| NOTES | Tissé dans les ateliers Pierre Frey du nord de la France. Entreprise du Patrimoine Vivant. |
| LIASSE | F9979193 |

2 Couleurs



F0648015
Blanc



F0648033
Écru