

F1878002 ALEXANDRIE

Ce dessin est représentatif du courant orientaliste du Second Empire. Imprimé sur coton, il reproduit un projet gouaché de la seconde moitié du XIXe siècle conservé au Musée de l'Impression Sur Etoffes à Mulhouse.

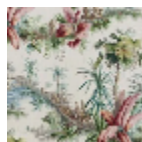
F1878002 - Fond bise mat



Pierre Frey

TYPE	Imprimés
COMPOSITION	100 % Coton
UNITÉ DE VENTE	Disponible au mètre
LAIZE	140 cm / 55,11 inch
RACCORD	H: 138 cm - 54,33 inch V: 121 cm - 47,63 inch
POIDS	280 gr / ml
ENTRETIEN	
NOTES	Made in France (EPV/Living Heritage Mill)

1 Couleurs



F1878002

Fond bise mat