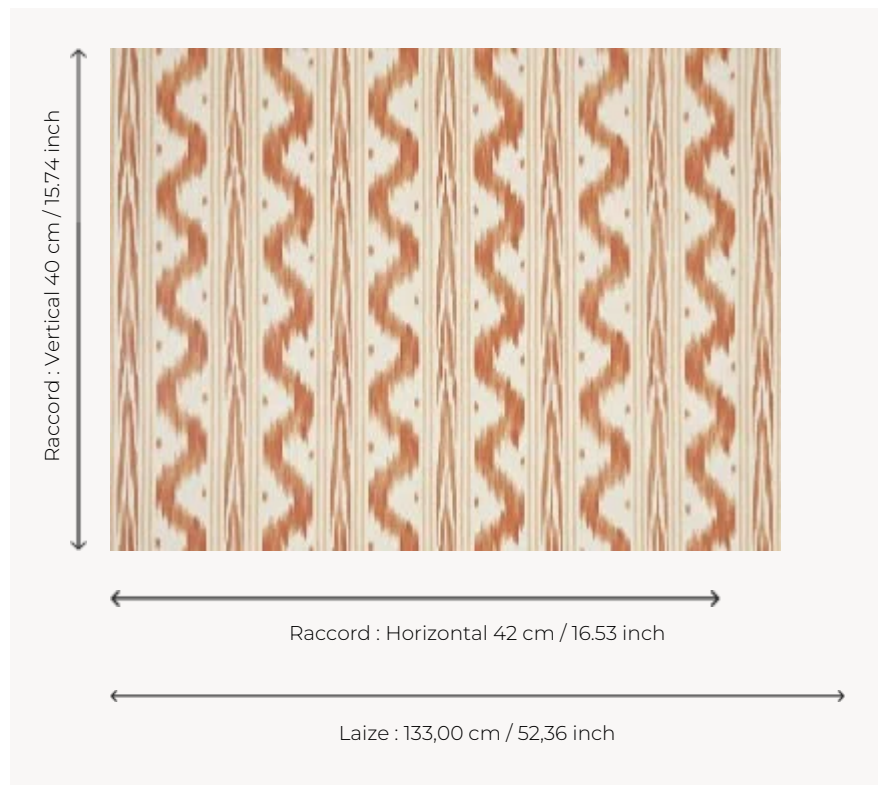


## F1977011 TOILE DE NANTES

Toile de Nantes reproduit une toile ikat de la seconde moitié du XVIII<sup>e</sup> siècle, généralement utilisée pour orner les lits de la duchesse.

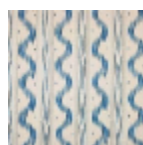
### F1977011 - Sanguine



### Pierre Frey

<b>TYPE</b>	Imprimés
<b>COMPOSITION</b>	100 % Coton
<b>UNITÉ DE VENTE</b>	Disponible au mètre
<b>LAIZE</b>	133 cm / 52,36 inch
<b>RACCORD</b>	H: 42 cm - 16,53 inch V: 40 cm - 15,74 inch Raccord droit
<b>POIDS</b>	226 gr / ml
<b>ENTRETIEN</b>	
<b>NOTES</b>	Tissu lavable Made in France (EPV/Living Heritage Mill)
<b>INFORMATIONS</b>	Imprimé au cadre

## 7 Couleurs



F1977001  
Bleu ancien



F1977011  
Sanguine



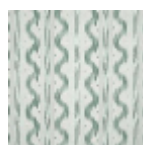
F1977012  
Cannelle



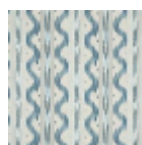
F1977013  
Absinthe



F1977014  
Herbe



F1977015  
Celadon



F1977016  
Ocean