

F1984002 BAZOCHES

Interprétation d'une toile nantaise du dernier tiers du XVIIIe siècle imprimée à la planche de bois et à la plaque de cuivre au décor Louis XVI composé de draperies, colliers de perles, arabesques, oiseaux et scènes de genre.

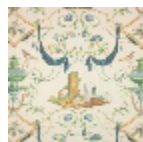
F1984002 - Bleu vert



Pierre Frey

TYPE	Imprimés
COMPOSITION	100 % Coton
UNITÉ DE VENTE	Disponible au mètre
LAIZE	166 cm / 65,35 inch
RACCORD	V: 62 cm - 24,40 inch
POIDS	300 gr / ml
ENTRETIEN	
NOTES	Made in France (EPV/Living Heritage Mill)

1 Couleurs



F1984002
Bleu vert