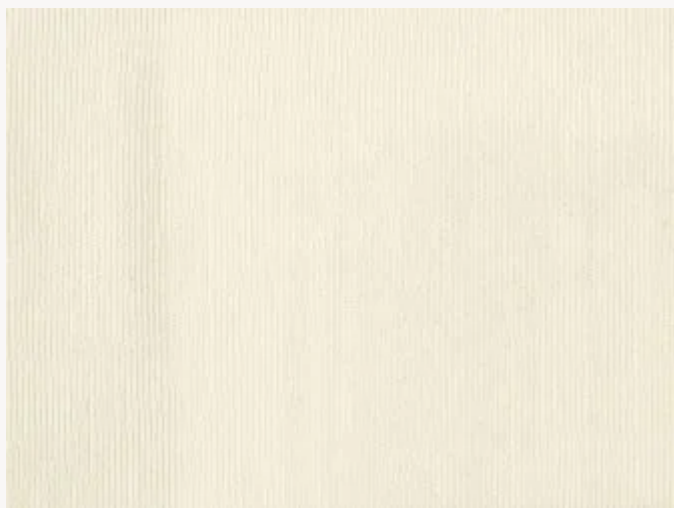


## F2230005 MOIRE PRINCESSE II

Etoffe classique et élégante par excellence, la moire est le résultat d'un écrasement par calandrage d'un tissu mouillé et replié. La trame écrasée devit légèrement et donne un effet ondulé par reflexion de la lumière sur les côtes écrasées. De nombreux effets sont possibles, en fonction du pliage du tissu.

### F2230005 - Crème

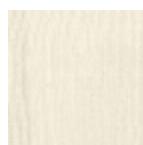


Laize : 145,00 cm / 57,08 inch

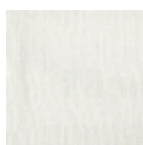
### Pierre Frey

<b>TYPE</b>	Unis
<b>COMPOSITION</b>	41 % Coton - 27 % Lin - 18 % Viscose - 14 % Polyester
<b>UNITÉ DE VENTE</b>	Disponible au mètre
<b>LAIZE</b>	145 cm / 57,08 inch
<b>POIDS</b>	379 gr / ml
<b>ENTRETIEN</b>	
<b>NOTES</b>	Embossed fabrics

## 4 Couleurs



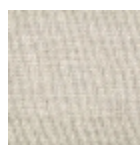
F2230005  
Crème



F2230033  
Écru



F2230212  
Raphia



F2230264  
Belette