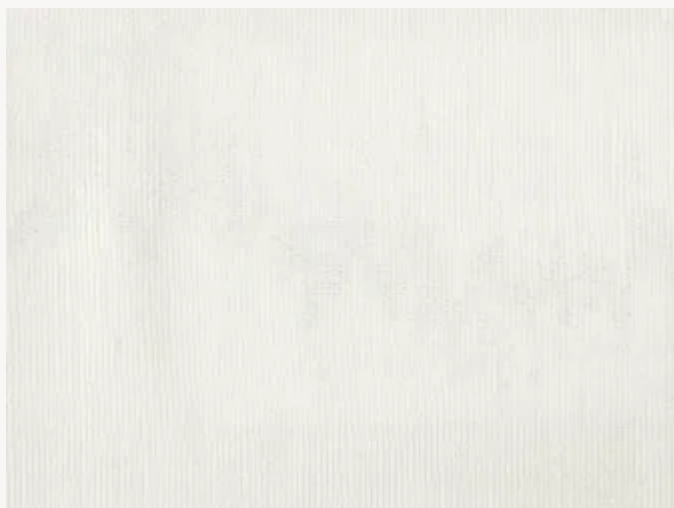


F2230033 MOIRE PRINCESSE II

Etoffe classique et élégante par excellence, la moire est le résultat d'un écrasement par calandrage d'un tissu mouillé et replié. La trame écrasée dévite légèrement et donne un effet ondulé par réflexion de la lumière sur les côtes écrasées. De nombreux effets sont possibles, en fonction du pliage du tissu.

F2230033 - Écru



Laize : 145,00 cm / 57,08 inch

Pierre Frey

TYPE	Unis
COMPOSITION	41 % Coton - 27 % Lin - 18 % Viscose - 14 % Polyester
UNITÉ DE VENTE	Disponible au mètre
LAIZE	145 cm / 57,08 inch
POIDS	379 gr / ml
ENTRETIEN	
NOTES	Embossed fabrics

4 Couleurs



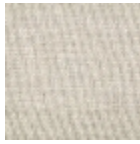
F2230005
Crème



F2230033
Écru



F2230212
Raphia



F2230264
Belette