



F2628009 SHANGHAI

Subtil mélange de coton, lin, viscose et soie pour cet épais tissage à effet très "matière". Il est destiné à une utilisation intensive sur des sièges. Gamme de coloris profonds.

F2628009 - Noir



Laize : 140,00 cm / 55,11 inch

Pierre Frey

PERFORMANCE	haute résistance
TYPE	Unis
UTILISATION	Siège intensif
MARTINDALE	>100.000 T
COMPOSITION	56 % Viscose - 23 % Coton - 15 % Lin - 6 % Soie
UNITÉ DE VENTE	Disponible au mètre
LAIZE	140 cm / 55,11 inch
POIDS	1050 gr / ml
ENTRETIEN	
CERTIFICATIONS	BS5852 Cigarette & match test NFPA 260-Class 1 EN1021-1-2 en association avec une mousse difficilement inflammable

17 Couleurs



F2628001
Nacre



F2628002
Ivoire



F2628003
Dune



F2628004
Noisette



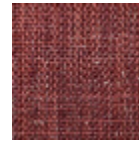
F2628007
Lin



F2628008
Granit



F2628009
Noir



F2628012
Corail



F2628013
Rose



F2628014
Orange



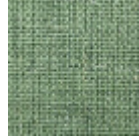
F2628015
Citron



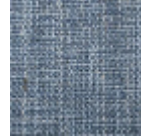
F2628017
Mauve



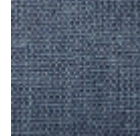
F2628018
Prairie



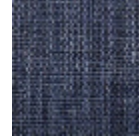
F2628019
Emeraude



F2628020
Azur



F2628021
Bleuét



F2628022
Marine