

## F2628020 SHANGHAI

Subtil mélange de coton, lin, viscose et soie pour cet épais tissage à effet très "matière". Il est destiné à une utilisation intensive sur des sièges. Gamme de coloris profonds.

### F2628020 - Azur



Laize : 140,00 cm / 55,11 inch

### Pierre Frey

|                       |  |
|-----------------------|--|
| <b>PERFORMANCE</b>    | haute résistance   |
| <b>TYPE</b>           | Unis   |
| <b>UTILISATION</b>    | Siège intensif   |
| <b>MARTINDALE</b>     | >100.000 T   |
| <b>COMPOSITION</b>    | 56 % Viscose - 23 % Coton - 15 % Lin - 6 % Soie  |
| <b>UNITÉ DE VENTE</b> | Disponible au mètre  |
| <b>LAIZE</b>          | 140 cm / 55,11 inch  |
| <b>POIDS</b>          | 1050 gr / ml   |
| <b>ENTRETIEN</b>      |  |
| <b>CERTIFICATIONS</b> | BS5852 Cigarette & match test<br>NFPA 260-Class 1<br>EN1021-1-2 en association avec une mousse difficilement inflammable |

# 17 Couleurs



F2628001  
Nacre



F2628002  
Ivoire



F2628003  
Dune



F2628004  
Noisette



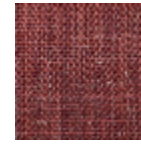
F2628007  
Lin



F2628008  
Granit



F2628009  
Noir



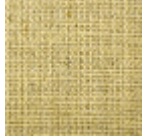
F2628012  
Corail



F2628013  
Rose



F2628014  
Orange



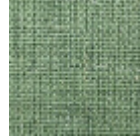
F2628015  
Citron



F2628017  
Mauve



F2628018  
Prairie



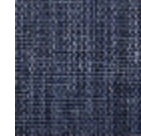
F2628019  
Emeraude



F2628020  
Azur



F2628021  
Bleuét



F2628022  
Marine