



F2664001 KIWI

Uni en TCS au look coton. Illusion visuelle et tactile d'un lin flammé, cet uni est un produit facile et polyvalent pour tout usage.

F2664001 - Neige



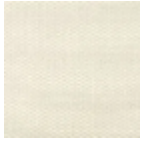
Pierre Frey

TYPE	Unis
UTILISATION	Siège intensif
MARTINDALE	40.000 T
COMPOSITION	100 % Polyester Trevira CS
UNITÉ DE VENTE	Disponible au mètre
LAIZE	140 cm / 55,11 inch
POIDS	651 gr / ml
ENTRETIEN	

CERTIFICATIONS	BSS852 Cigarette & match test CAL TB 117- Pass EUROCLASS C-s1,d0 Non feu M1 CLASSE UNO NFPA 260-Class 1
-----------------------	--

NOTES	Reversible Non feu Embossed fabrics Tissé dans les ateliers Pierre Frey du nord de la France. Entreprise du Patrimoine Vivant.
--------------	---

1 Couleurs



F2664001
Neige