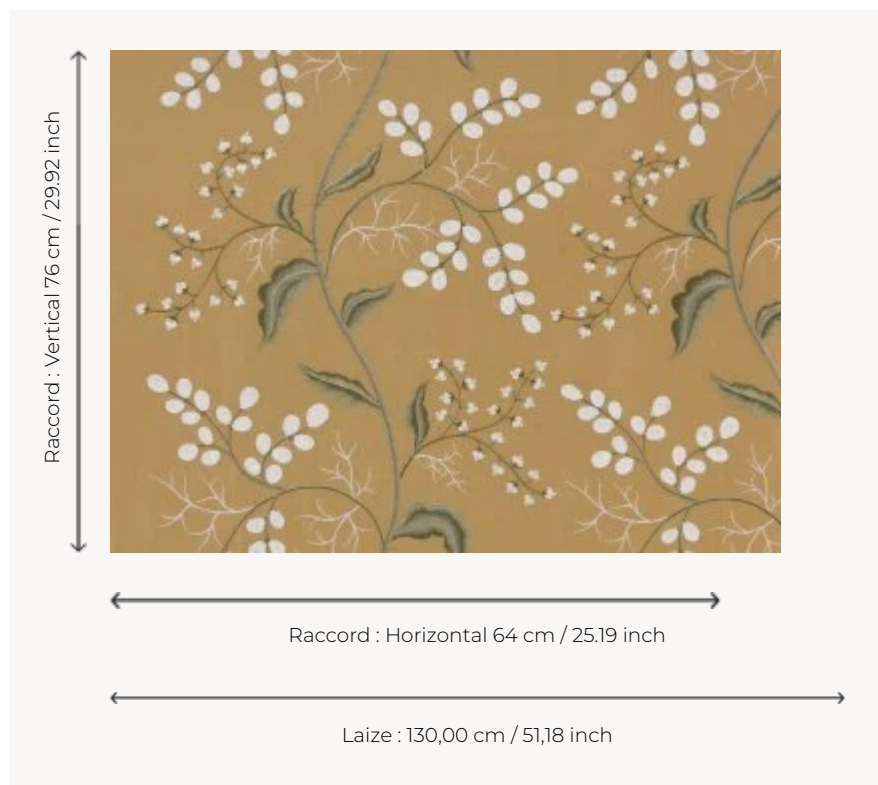


F2761001 SERENITE

Très belle broderie d'inspiration japonisante aux couleurs douces.

F2761001 - Chamois



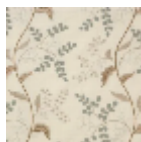
Pierre Frey

TYPE	Broderies
UTILISATION	Rideau
COMPOSITION	58 % Viscose - 35 % Lin - 7 % Soie
UNITÉ DE VENTE	Disponible au mètre
LAIZE	130 cm / 51,18 inch
RACCORD	H: 64 cm - 25,19 inch V: 76 cm - 29,92 inch
POIDS	367 gr / ml
ENTRETIEN	
NOTES	Broderie manuelle

2 Couleurs



F2761001
Chamois



F2761002
Crème