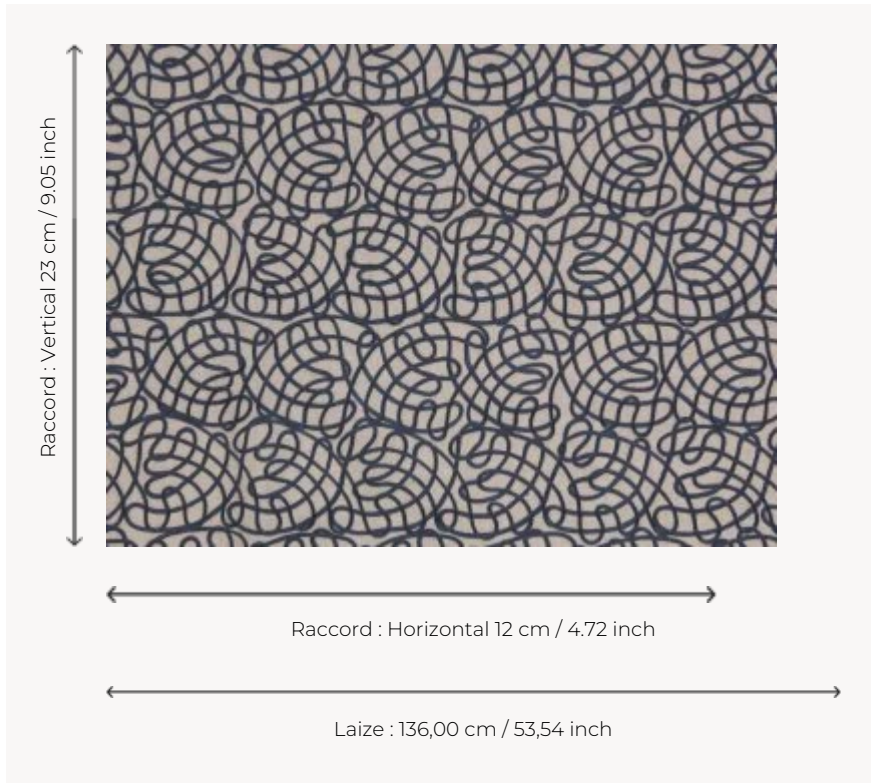


## F2907001 SHIBAO

Courbe, enroulement pour ce motif all-over créé par un ruban bleu finement maintenu sur une toile de lin. Broderie manuelle, les motifs sont réalisés un par un de manière artisanale.

### F2907001 - Céleste



### Pierre Frey

<b>TYPE</b>	Broderies
<b>COMPOSITION</b>	58 % Lin - 40 % Viscose - 2 % Coton
<b>UNITÉ DE VENTE</b>	Disponible au mètre
<b>LAIZE</b>	136 cm / 53,54 inch
<b>RACCORD</b>	H: 12 cm - 4,72 inch V: 23 cm - 9,05 inch Pas de raccord tapissier
<b>POIDS</b>	496 gr / ml
<b>ENTRETIEN</b>	
<b>NOTES</b>	Broderie artisanale

# 1 Couleurs



F2907001  
Céleste