

F2951002 ANTIGUA

Faux-uni, dernier né de notre Atelier situé dans le nord de la France, Antigua mixe élégamment la brillance de la viscose et la rusticité du lin. Cet article présente un aspect volontairement irrégulier pour un style rustique chic.

F2951002 - Raphia



Laize : 139,00 cm / 54,72 inch

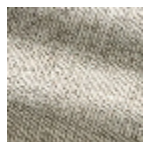
Pierre Frey

PERFORMANCE	haute résistance
TYPE	Faux unis
UTILISATION	Siège intensif
MARTINDALE	30.000 T
COMPOSITION	41 % Viscose - 39 % Lin - 14 % Acrylique - 6 % Polyester
UNITÉ DE VENTE	Disponible au mètre
LAIZE	139 cm / 54,72 inch
POIDS	824 gr / ml
ENTRETIEN	

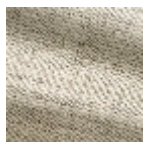
NOTES

Tissé dans les ateliers Pierre Frey du nord de la France. Entreprise du Patrimoine Vivant.

2 Couleurs



F2951001
Perle



F2951002
Raphia