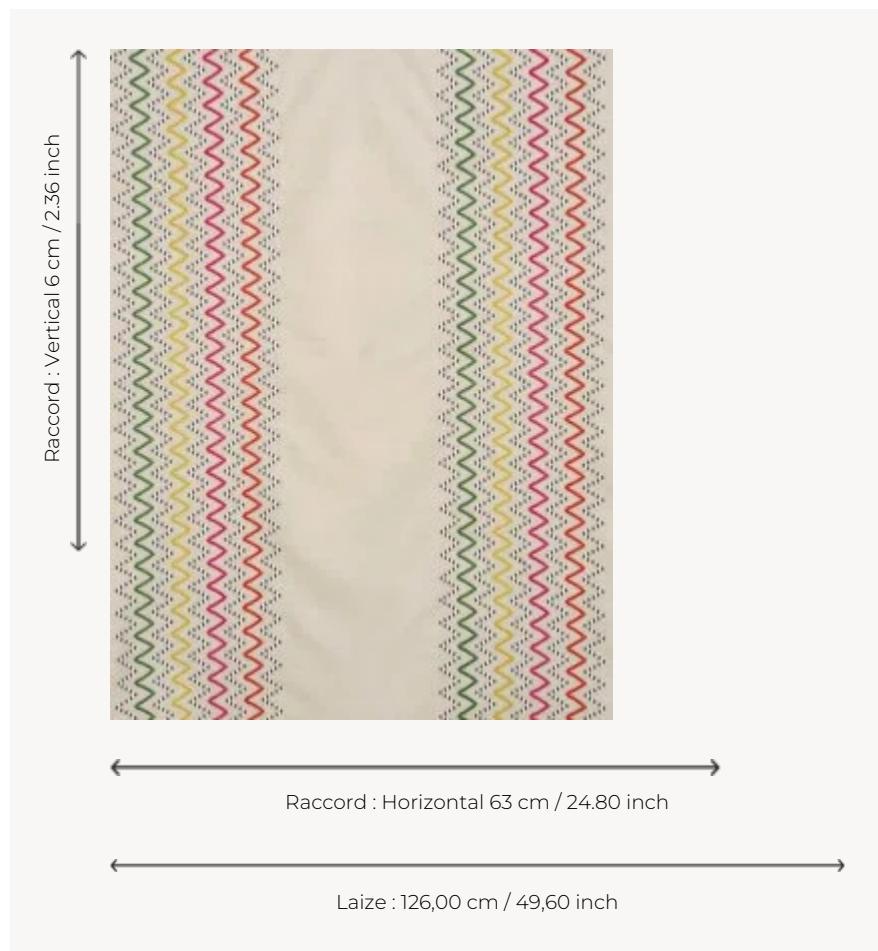


F2956001 BORA-BORA

Très belle rayure en chevrons composés de points de broderie imitant les travaux d'aiguille traditionnels d'un continent à l'autre. La coloration résolument acidulée, joyeuse, lui confère une belle modernité.

F2956001 - Multicolore



Pierre Frey

TYPE	Broderies
UTILISATION	Rideau
COMPOSITION	50 % Polyester - 30 % Lin - 20 % Coton
UNITÉ DE VENTE	Disponible au mètre
LAIZE	126 cm / 49,60 inch
RACCORD	H: 63 cm - 24,80 inch V: 6 cm - 2,36 inch
POIDS	522 gr / ml
ENTRETIEN	
INFORMATIONS	Fond lin naturel non teint

1 Couleurs



F2956001
Multicolore