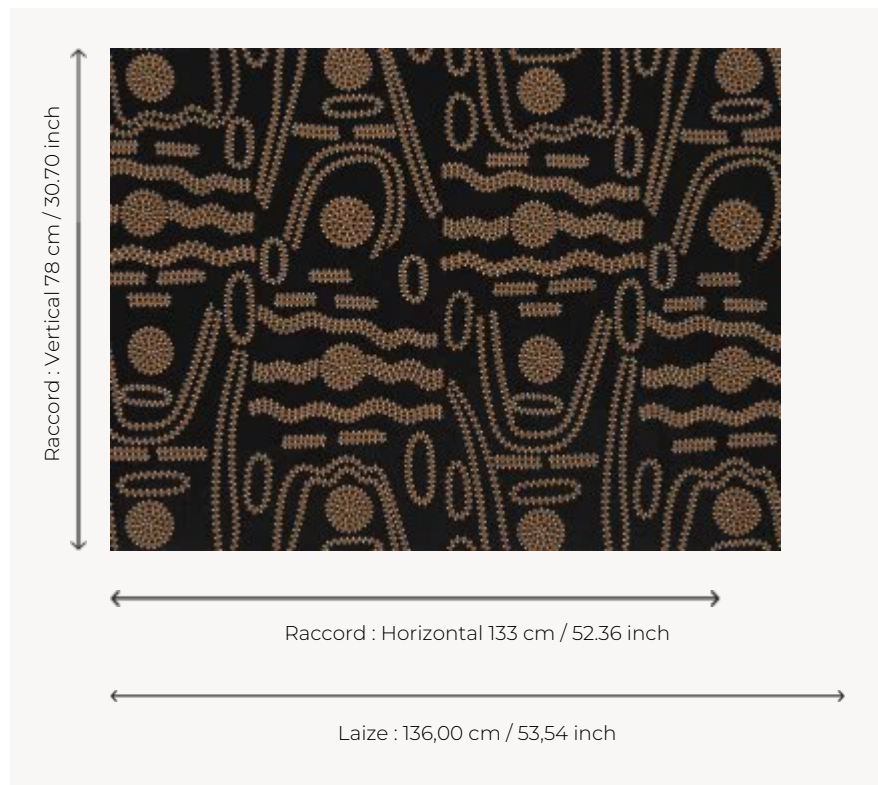


F3021002 TASMANIA

Tasmania est une broderie sur lin composée de points et de lignes ondulantes, motifs diversement utilisés par les artistes aborigènes.

F3021002 - Ebène



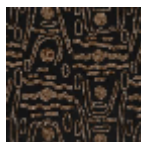
Pierre Frey

TYPE	Broderies
COMPOSITION	65 % Lin - 20 % Viscose - 15 % Polyester
UNITÉ DE VENTE	Disponible au mètre
LAIZE	136 cm / 53,54 inch
RACCORD	H: 133 cm - 52,36 inch V: 78 cm - 30,70 inch
POIDS	490 gr / ml
ENTRETIEN	

2 Couleurs



F3021001
Santal



F3021002
Ebène