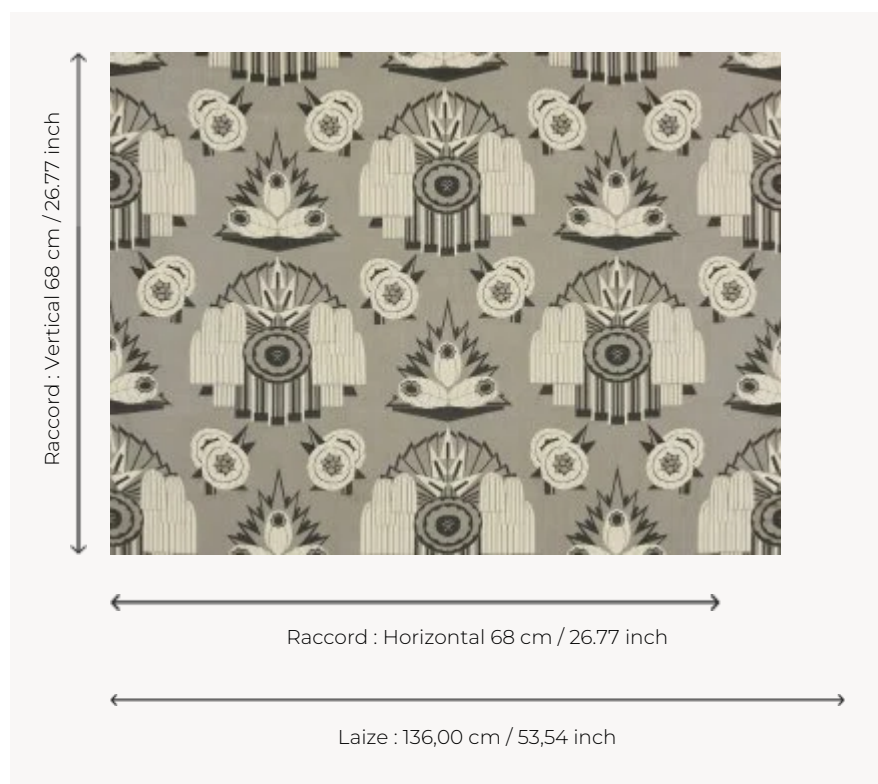


## F3094001 LA FEE ELECTRICITE

En 1923, René Prou, grand-père de Patrick Frey, crée ce motif pour la Maison Le Manach. Il est symptomatique de l'engouement pour cette science durant cette période. Le paroxysme de cette ferveur est atteint en 1937 avec la construction du pavillon de l'électricité et de la lumière par Mallet-Stevens pour l'Exposition Internationale des Arts et Techniques dans la vie moderne. Technique de tissage jacquard en double trame, les fils noirs et crème créent autant de contrastes dans les couleurs que dans les matières qu'ils apportent aux motifs pour retranscrire la personnalité singulière de ce motif historique.

### F3094001 - Truffe



### Pierre Frey

<b>TYPE</b>	Jacquards
<b>COMPOSITION</b>	59 % Coton - 35 % Viscose - 6 % Polyamide
<b>UNITÉ DE VENTE</b>	Disponible au mètre
<b>LAIZE</b>	136 cm / 53,54 inch
<b>RACCORD</b>	H: 68 cm - 26,77 inch V: 68 cm - 26,77 inch
<b>POIDS</b>	685 gr / ml
<b>ENTRETIEN</b>	
<b>NOTES</b>	Tissé dans les ateliers Pierre Frey du nord de la France. Entreprise du Patrimoine Vivant.
<b>LIASSE</b>	F99791601

# 1 Couleurs



F3094001  
Truffe