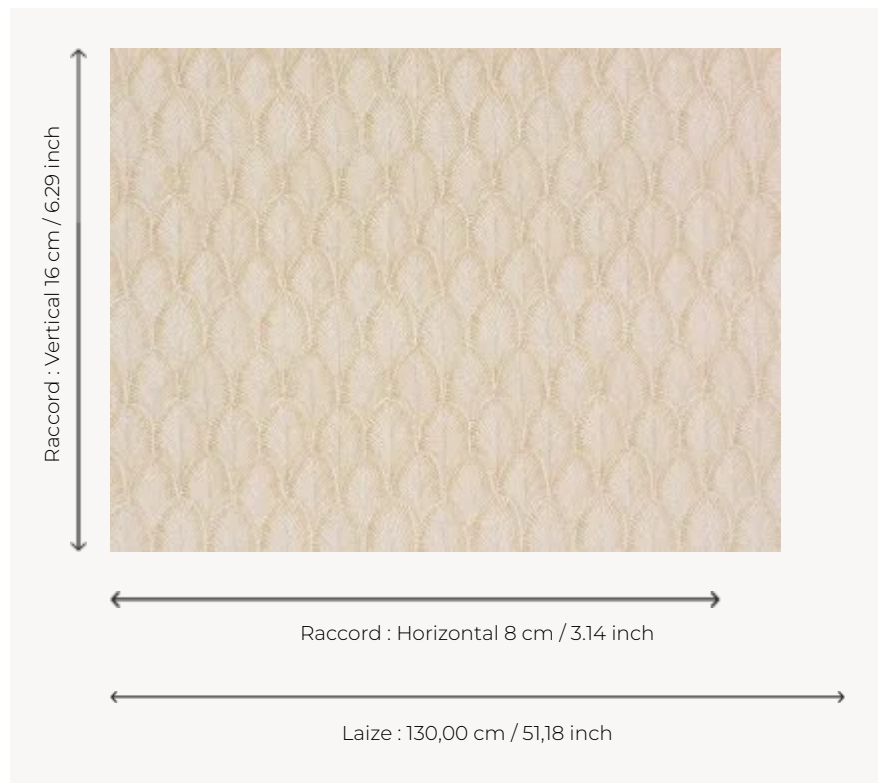


## F3095001 PALMETTE

Ce jacquard Trévira CS décliné dans des coloris raffinés présente un motif all-over de palmettes irisées. Il fait écho aux merveilleuses robes des années 20. Soucieuse de répondre aux exigences de sécurité au feu de certains marchés, la Maison Pierre Frey propose au sein de la collection Charleston plusieurs modèles tissés avec des fibres et des fils polyester haut de gamme retardateurs de flammes.

### F3095001 - Poudre



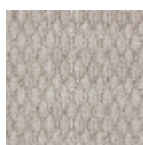
### Pierre Frey

<b>PERFORMANCE</b>	Trevira CS
<b>TYPE</b>	Jacquards
<b>UTILISATION</b>	Siège intensif
<b>MARTINDALE</b>	25.000 T
<b>COMPOSITION</b>	100 % Polyester Trevira CS
<b>UNITÉ DE VENTE</b>	Disponible au mètre
<b>LAIZE</b>	130 cm / 51,18 inch
<b>RACCORD</b>	H: 8 cm - 3,14 inch V: 16 cm - 6,29 inch
<b>POIDS</b>	455 gr / ml
<b>ENTRETIEN</b>	
<b>CERTIFICATIONS</b>	BS5852 Cigarette & match test CAL TB 117- Pass Non feu M1 NFPA 260-Class 1
<b>NOTES</b>	Reversible Non feu
<b>LIASSE</b>	F99791604 F99791601

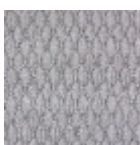
## 5 Couleurs



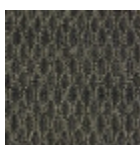
F3095001  
Poudre



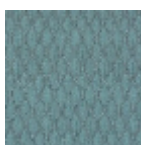
F3095002  
Raphia



F3095003  
Galet



F3095004  
Corbeau



F3095006  
Fjord