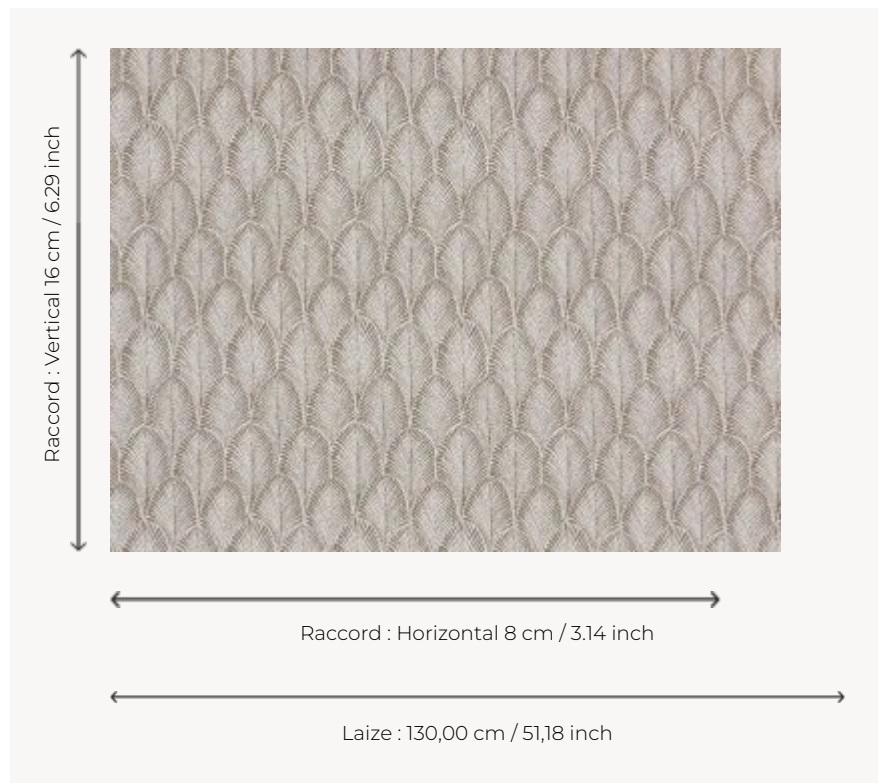


F3095002 PALMETTE

Ce jacquard Trévira CS décliné dans des coloris raffinés présente un motif all-over de palmettes irisées. Il fait écho aux merveilleuses robes des années 20. Soucieuse de répondre aux exigences de sécurité au feu de certains marchés, la Maison Pierre Frey propose au sein de la collection Charleston plusieurs modèles tissés avec des fibres et des fils polyester haut de gamme retardateurs de flammes.

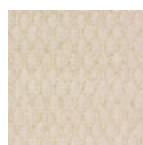
F3095002 - Raphia



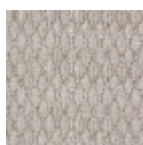
Pierre Frey

PERFORMANCE	Trevira CS
TYPE	Jacquards
UTILISATION	Siège intensif
MARTINDALE	25.000 T
COMPOSITION	100 % Polyester Trevira CS
UNITÉ DE VENTE	Disponible au mètre
LAIZE	130 cm / 51,18 inch
RACCORD	H: 8 cm - 3,14 inch V: 16 cm - 6,29 inch
POIDS	455 gr / ml
ENTRETIEN	
CERTIFICATIONS	BS5852 Cigarette & match test CAL TB 117- Pass Non feu M1 NFPA 260-Class 1
NOTES	Reversible Non feu
LIASSE	F99791604 F99791601

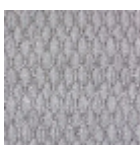
5 Couleurs



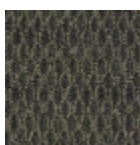
F3095001
Poudre



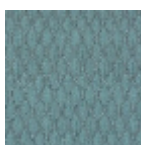
F3095002
Raphia



F3095003
Galet



F3095004
Corbeau



F3095006
Fjord