

F3128020 CRAFT

Sublime toile de gros lin, CRAFT apporte toute la sophistication attendue de cette matière exceptionnelle dans un traitement "vintage" pour un esprit "bohème chic". Déclinée dans une large gamme de nuances poudrées, la palette joue les pastels colorés et s'inscrit dans une décoration subtile et soignée. La matière lin dévoile toute sa nervosité et marque son style par l'irrégularité de ses fibres. Elle se fait souple et confortable grâce à un traitement "stonewashed" qui la patine et arrondit ses mouvements. Exceptionnelle tenue, stabilité, main et tombé remarquables, autant d'atouts pour ce lin magnifique aussi beau en rideau qu'en siège. Teint en pièce puis délavé, conformité absolue non garantie entre bains.

F3128020 - Céladon



Laize : 130,00 cm / 51,18 inch

Pierre Frey

PERFORMANCE	haute résistance
TYPE	Unis
UTILISATION	Siège modéré
MARTINDALE	30.000 T
COMPOSITION	90 % Lin - 10 % Polyamide
UNITÉ DE VENTE	Disponible au mètre
LAIZE	130 cm / 51,18 inch
POIDS	639 gr / ml
ENTRETIEN	
CERTIFICATIONS	NFPA 260-Class 1 EN1021-1-2 en association avec une mousse difficilement inflammable
INFORMATIONS	Finition délavée, tirelle sur pièce recommandée
LIASSE	F99791611

31 Couleurs



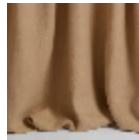
F3128001
Coton



F3128002
Meringue



F3128003
Sable



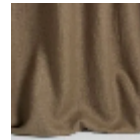
F3128004
Savane



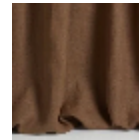
F3128005
Lin



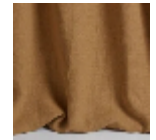
F3128006
Taupe



F3128007
Ecorces



F3128008
Cannelle



F3128009
Camel



F3128010
Curcuma



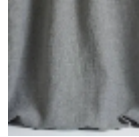
F3128011
Mimosa



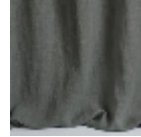
F3128012
Perle



F3128013
Souris



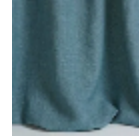
F3128014
Étain



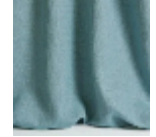
F3128015
Ardoise



F3128016
Indigo



F3128017
Orage



F3128018
Ciel



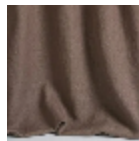
F3128019
Opaline



F3128020
Céladon



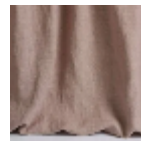
F3128021
Amande



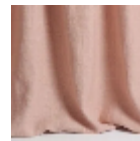
F3128022
Chardon



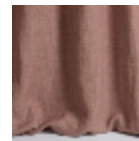
F3128023
Glycine



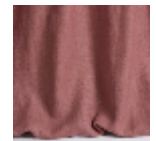
F3128024
Poudre



F3128025
Pétale



F3128026
Rose ancien



F3128027
Orchidée



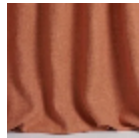
F3128028
Pourpre



F3128029
Corail



F3128030
Brique



F3128031
Abricot