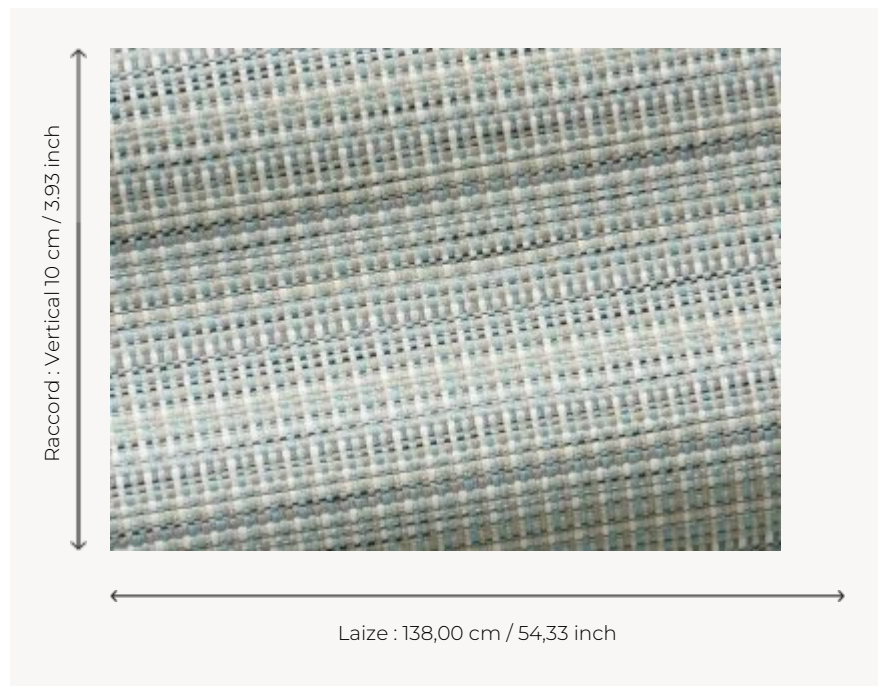


## F3129002 DOMINICA

Un modèle de la collection Outdoor "Bayamo" au large éventail d'effets matiérés dans une gamme de pastels colorés très contemporaine.

### F3129002 - Céleste



### Pierre Frey

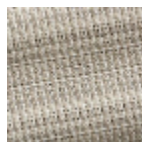
<b>TYPE</b>	Jacquards
<b>UTILISATION</b>	Siège intensif
<b>MARTINDALE</b>	40.000 T
<b>COMPOSITION</b>	100 % Acrylique Dralon
<b>UNITÉ DE VENTE</b>	Disponible au mètre
<b>LAIZE</b>	138 cm / 54,33 inch
<b>RACCORD</b>	V: 10 cm - 3,93 inch
<b>POIDS</b>	828 gr / ml
<b>ENTRETIEN</b>	

<b>NOTES</b>	<p>Haute solidité lumière, anti-moisissure, antitache, déperlant          Traité antitache, déperlant          Tissé dans les ateliers Pierre Frey du nord de la France. Entreprise du Patrimoine Vivant.</p>
--------------	---

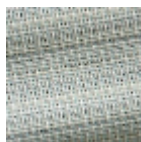
<b>INFORMATIONS</b>	<p>Utiliser des garnissages adaptés pour une utilisation "outdoor" et penser à ranger matelas et coussins dans un endroit propre et sec quand ils ne sont pas utilisés          Prévoir une confection adaptée pour renforcer les coutures</p>
---------------------	--

<b>LIASSE</b>	F99791613
---------------	-----------

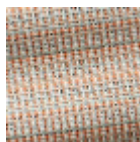
## 5 Couleurs



F3129001  
Naturel



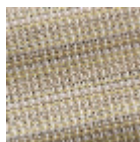
F3129002  
Céleste



F3129003  
Goyave



F3129004  
Caraïbes



F3129005  
Mimosa