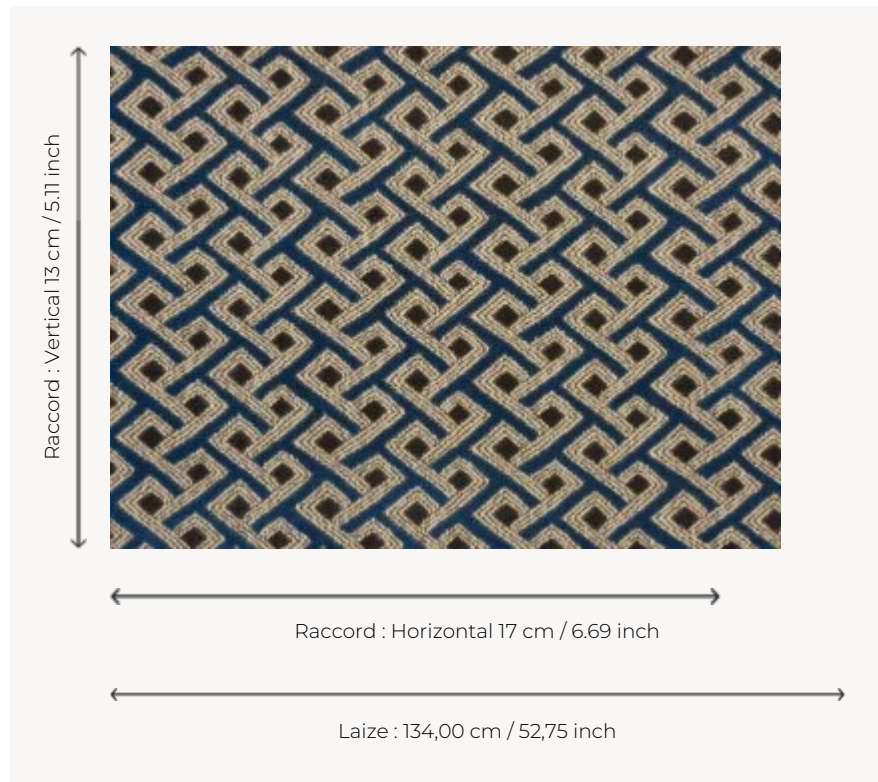


F3165001 DAO

Velours façonné coupé présentant un décor géométrique traditionnel jouant sur les variations du bleu indigo : d'un bleu lumineux combiné à un bleu presque noir. Dans les teintures traditionnelles à l'indigo, ces écarts de couleurs sont obtenus par des durées de bain différentes.

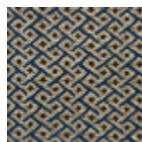
F3165001 - Indigo



Pierre Frey

TYPE	Velours épinglé
UTILISATION	Siège modéré
MARTINDALE	10.000 T
COMPOSITION	80 % Lin - 10 % Polyester - 10 % Coton
UNITÉ DE VENTE	Disponible au mètre
LAIZE	134 cm / 52,75 inch
RACCORD	H: 17 cm - 6,69 inch V: 13 cm - 5,11 inch Raccord droit
POIDS	996 gr / ml
ENTRETIEN	

1 Couleurs



F3165001
Indigo