

F3182002 EDGAR


Trevira imitant une toile de lin pour permettre aux hôtels de jouer la carte du naturel en respectant les consignes de sécurité.

F3182002 - Lin

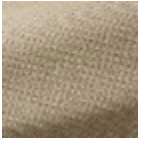


Laize : 140,00 cm / 55,11 inch

Pierre Frey

TYPE	Unis
UTILISATION	Siège intensif
MARTINDALE	>100.000 T
COMPOSITION	100 % Polyester Trevira CS
UNITÉ DE VENTE	Disponible au mètre
LAIZE	140 cm / 55,11 inch
POIDS	770 gr / ml
ENTRETIEN	
CERTIFICATIONS	Non feu M1
NOTES	Non feu
INFORMATIONS	Prévoir une confection adaptée pour renforcer les coutures
LIASSE	F99791701

1 Couleurs



F3182002

Lin