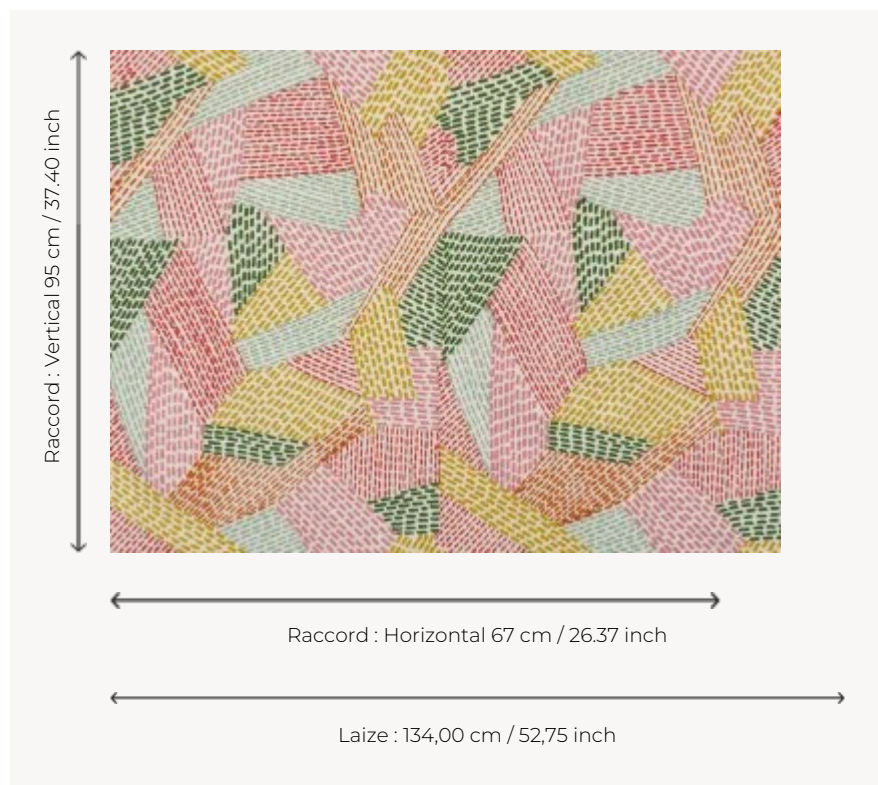


F3228002 MIWOK

Toile de lin brodée main en pointillés dans un esprit géométrique.

F3228002 - Tutti frutti



Pierre Frey

TYPE	Broderies
ARTISTE	Chloe Levesque
UTILISATION	Rideau
COMPOSITION	37 % Coton - 33 % Lin - 30 % Laine
UNITÉ DE VENTE	Disponible au mètre
LAIZE	134 cm / 52,75 inch
RACCORD	H: 67 cm - 26,37 inch V: 95 cm - 37,40 inch Raccord droit
POIDS	469 gr / ml
ENTRETIEN	
NOTES	Broderie manuelle
INFORMATIONS	Irrégularités sur l'envers, doubler de préférence pour un usage rideau Broderie 100% laine
LIASSE	F99791802

1 Couleurs



F3228002
Tutti frutti