

F3229002 ANOKI

Cette rayure géométrique polychrome, entièrement brodée, joue sur des rythmes différents pour créer un bel effet décoratif et moderne.

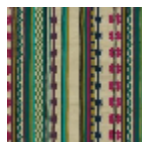
F3229002 - Botanica



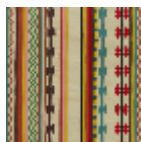
Pierre Frey

TYPE	Broderies
UTILISATION	Rideau
COMPOSITION	65 % Laine - 35 % Coton
UNITÉ DE VENTE	Disponible au mètre
LAIZE	130 cm / 51,18 inch
RACCORD	H: 64 cm - 25,19 inch V: 10 cm - 3,93 inch Raccord libre
POIDS	845 gr / ml
ENTRETIEN	
NOTES	Broderie artisanale
INFORMATIONS	Broderie 100% laine
LIASSE	F99791802

2 Couleurs



F3229001
Pulsation



F3229002
Botanica