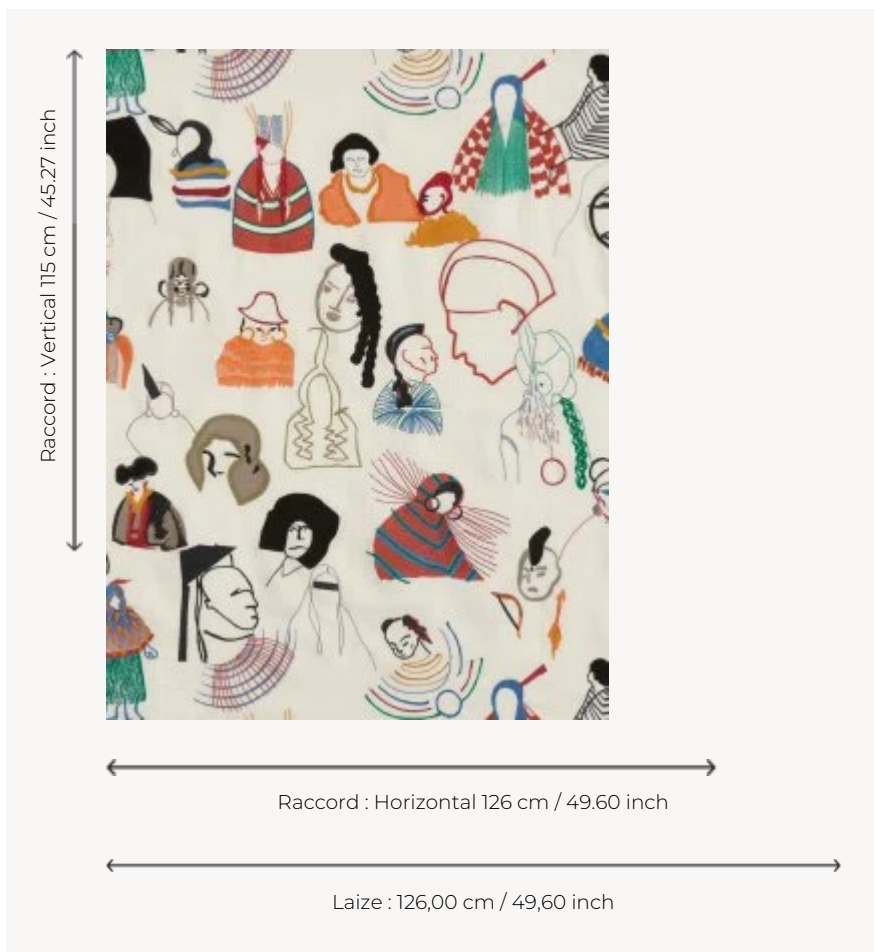


## F3231001 LA SMALA

Brodée sur lin, LA SMALA nous livre le portrait d'amérindiens dans ce qu'ils ont de plus caractéristique : coiffes, postures, vêtements. Le relief de la broderie accentue le modelé de ces personnages fictifs. Ce tissu est le fruit d'une collaboration avec les étudiants de l'Ecole Nationale Supérieure des Arts Décoratifs à Paris.

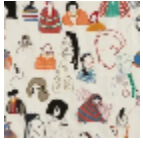
### F3231001 - Multicolore



### Pierre Frey

<b>TYPE</b>	Broderies
<b>ARTISTE</b>	Noémie Vallerand & Carine Prache
<b>UTILISATION</b>	Rideau
<b>COMPOSITION</b>	76 % Polyamide - 10 % Laine - 8 % Polyester - 6 % Viscose
<b>UNITÉ DE VENTE</b>	Disponible au mètre
<b>LAIZE</b>	126 cm / 49,60 inch
<b>RACCORD</b>	H: 126 cm - 49,60 inch V: 115 cm - 45,27 inch Raccord droit
<b>POIDS</b>	415 gr / ml
<b>ENTRETIEN</b>	
<b>NOTES</b>	Broderie artisanale
<b>LIASSE</b>	F99791802

# 1 Couleurs



F3231001

Multicolore