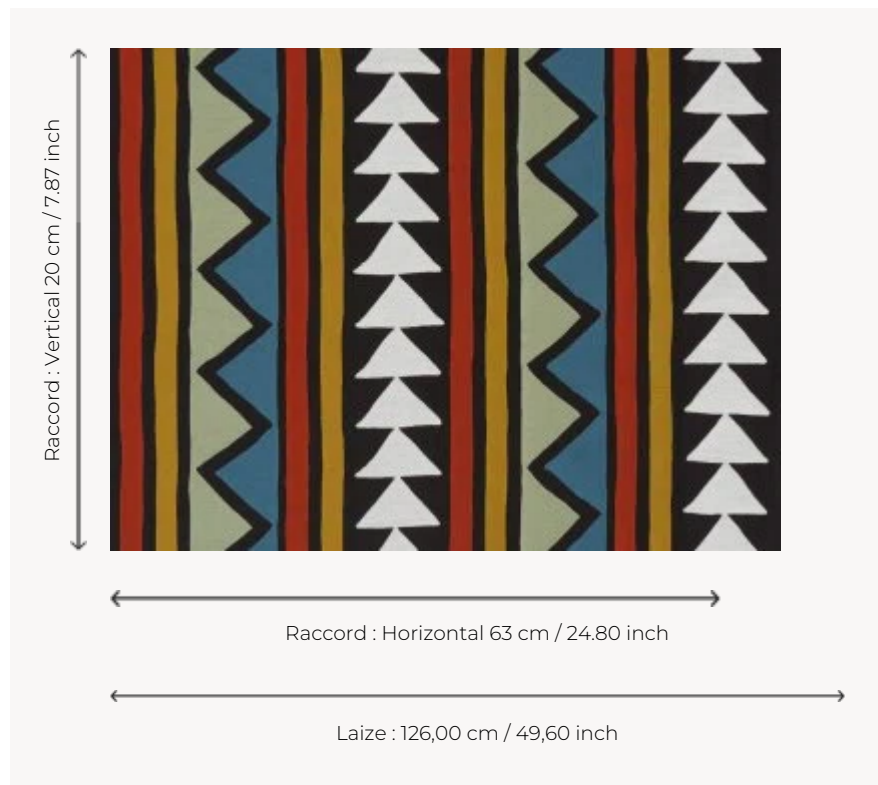


F3232001 INDIANA

Broderie sur lin traitée en rayure offrant une déclinaison autour du motif géométrique (chevron, bande verticale).

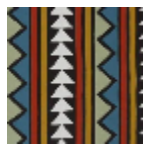
F3232001 - Inca



Pierre Frey

TYPE	Broderies
UTILISATION	Rideau
COMPOSITION	58 % Lin - 42 % Acrylique
UNITÉ DE VENTE	Disponible au mètre
LAIZE	126 cm / 49,60 inch
RACCORD	H: 63 cm - 24,80 inch V: 20 cm - 7,87 inch Raccord droit
POIDS	604 gr / ml
ENTRETIEN	
NOTES	Broderie artisanale
LIASSE	F99791802

1 Couleurs



F3232001

Inca