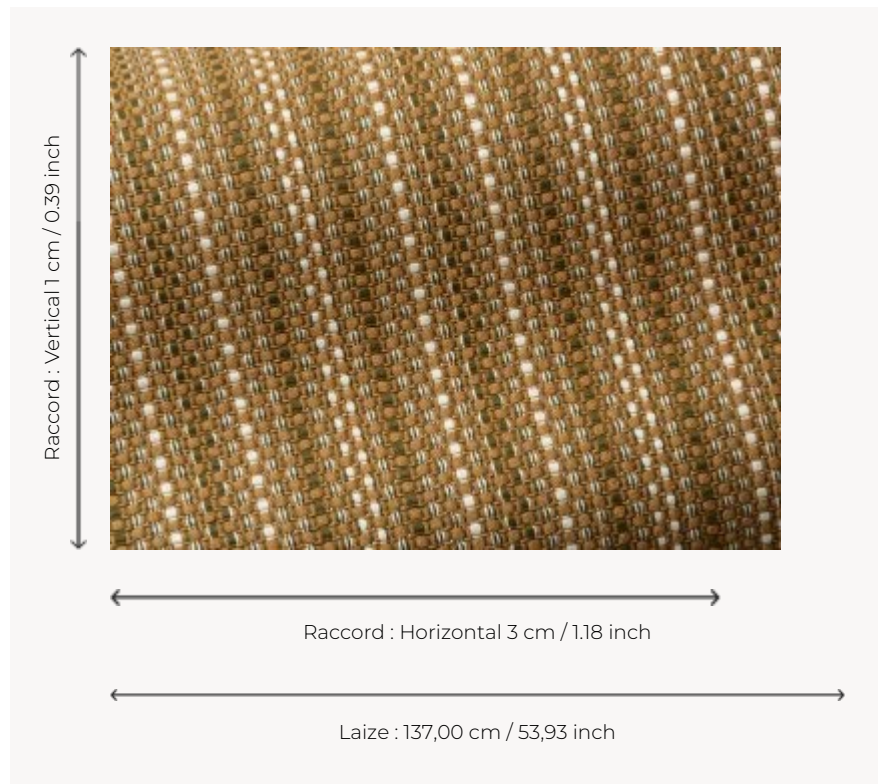


# F3263012 MOOREA

Raffinement et délicatesse pour ce tissage indoor/outdoor bicolore au faux air de natté.

## F3263012 - Caramel



## Pierre Frey

<b>TYPE</b>	Jacquards
<b>UTILISATION</b>	Siège normal
<b>MARTINDALE</b>	40.000 T
<b>COMPOSITION</b>	100 % Acrylique Dralon
<b>UNITÉ DE VENTE</b>	Disponible au mètre
<b>LAIZE</b>	137 cm / 53,93 inch
<b>RACCORD</b>	H: 3 cm - 1,18 inch V: 1 cm - 0,39 inch Raccord libre
<b>POIDS</b>	794 gr / ml

<b>ENTRETIEN</b>	
------------------	---

<b>CERTIFICATIONS</b>	CAL TB 117- Pass NFPA 260-Class 1
-----------------------	--------------------------------------

<b>NOTES</b>	Haute solidité lumière, anti-moisissure, antitache, déperlant Traité antitache, déperlant Tissé dans les ateliers Pierre Frey du nord de la France. Entreprise du Patrimoine Vivant.
--------------	--

<b>INFORMATIONS</b>	Utiliser des garnissages adaptés pour une utilisation "outdoor" et penser à ranger matelas et coussins dans un endroit propre et sec quand ils ne sont pas utilisés Prévoir une confection adaptée pour renforcer les coutures
---------------------	---

<b>LIASSE</b>	F99791806
---------------	-----------

## 12 Couleurs



F3263001  
Flamingo



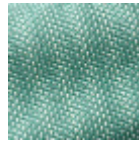
F3263002  
Pétrole



F3263003  
Mangue



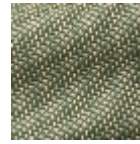
F3263004  
Mimosa



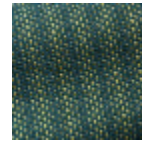
F3263005  
Jardin



F3263006  
Saugue



F3263007  
Kaki



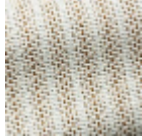
F3263008  
Paon



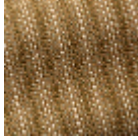
F3263009  
Bord de mer



F3263010  
Perroquet



F3263011  
Coco



F3263012  
Caramel