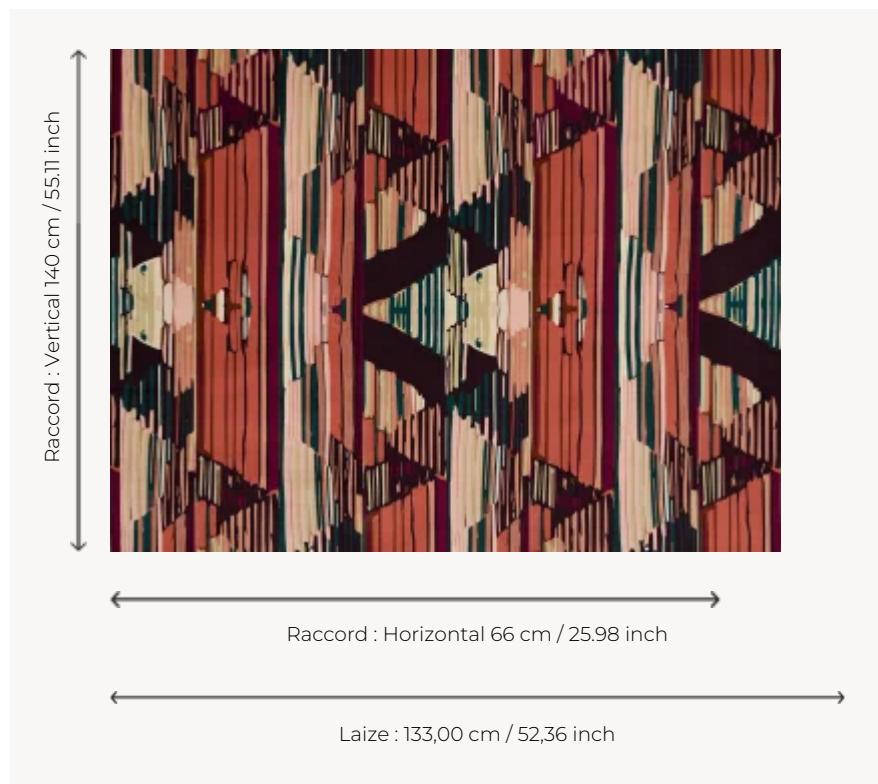


## F3373001 PALLA

Laura Gonzalez réalise le motif "Palla", véritable réinterprétation de l'effet des drapés de la Grèce Antique. Sur un velours de coton imprimé, 11 nuances de couleurs dessinent l'ondulation géométrique et la mouvance verticale et se déclinent dans des coloris aux teintes tourmaline ou figue.

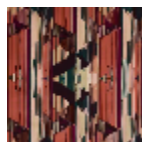
### F3373001 - Figure



### Pierre Frey

<b>TYPE</b>	-
<b>ARTISTE</b>	Laura Gonzalez
<b>UTILISATION</b>	Siège modéré
<b>MARTINDALE</b>	10.000 T
<b>COMPOSITION</b>	66 % Coton - 31 % Viscose - 3 % Polyester
<b>UNITÉ DE VENTE</b>	Disponible au mètre
<b>LAIZE</b>	133 cm / 52,36 inch
<b>RACCORD</b>	H: 66 cm - 25,98 inch V: 140 cm - 55,11 inch Raccord droit
<b>POIDS</b>	625 gr / ml
<b>ENTRETIEN</b>	
<b>INFORMATIONS</b>	Se patine à l'usage Poil coton et viscose

## 2 Couleurs



F3373001  
Figue



F3373002  
Tourmaline