

## F3394001 GAOU

Avec ses trois trames qui lui confèrent son allure jaspée, GAOU présente une texture irrégulière tissée en jacquard et rendue duveteuse grâce à un fil chenille.

### F3394001 - Écorce



Laize : 140,00 cm / 55,11 inch

### Pierre Frey

<b>PERFORMANCE</b>	Outdoor
<b>TYPE</b>	Faux unis
<b>UTILISATION</b>	Siège normal
<b>MARTINDALE</b>	18.000 T
<b>COMPOSITION</b>	96 % Acrylique Dralon - 4 % Polyamide
<b>UNITÉ DE VENTE</b>	Disponible au mètre
<b>LAIZE</b>	140 cm / 55,11 inch
<b>POIDS</b>	560 gr / ml
<b>ENTRETIEN</b>	

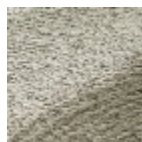
**CERTIFICATIONS** NFPA 260-Class 1

**NOTES** Haute solidité lumière, anti-moisissure, antitache, déperlant  
Tissé dans les ateliers Pierre Frey du nord de la France. Entreprise du Patrimoine Vivant.

**INFORMATIONS** Utiliser des garnissages adaptés pour une utilisation "outdoor" et penser à ranger matelas et coussins dans un endroit propre et sec quand ils ne sont pas utilisés

**LIASSE** F99791906

# 1 Couleurs



F3394001  
Écorce