

# F3442003 GOLFE


Magnifique toile de lin en deux tons à la main irrésistible, souple et d'un joli poids. Le coloris de la chaîne contrastant subtilement avec celui de sa trame, ce faux-uni présente un micro-damier. A l'aspect vintage et aussi authentique que performante, GOLFE allie la beauté naturelle d'une fibre tissée dans les ateliers EPV Pierre Frey, à des pigments de couleurs et un traitement permettant d'atteindre les meilleures performances outdoor (haute solidité lumière, traitement déperlant pour une haute résistance des couleurs aux intempéries et imputrescibilité des fibres).

## F3442003 - Ecume



Laize : 150,00 cm / 59,05 inch

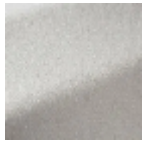
## Pierre Frey

<b>PERFORMANCE</b>	Outdoor
<b>TYPE</b>	Unis
<b>UTILISATION</b>	Siège normal
<b>MARTINDALE</b>	25.000 T
<b>COMPOSITION</b>	100 % Lin
<b>UNITÉ DE VENTE</b>	Disponible au mètre
<b>LAIZE</b>	150 cm / 59,05 inch
<b>POIDS</b>	750 gr / ml
<b>ENTRETIEN</b>	
<b>CERTIFICATIONS</b>	NFPA 260-Class 1 EN1021-1-2 en association avec une mousse difficilement inflammable
<b>NOTES</b>	Haute solidité lumière, anti-moisissure, antitache, déperlant Tissé dans les ateliers Pierre Frey du nord de la France. Entreprise du Patrimoine Vivant.
<b>INFORMATIONS</b>	Utiliser des garnissages adaptés pour une utilisation "outdoor" et penser à ranger matelas et coussins dans un endroit propre et sec quand ils ne sont pas utilisés Irrégularité naturelle de la fibre Les éclats de la fibre de lin font partie du caractère authentique de l'article Prévoir une confection adaptée pour renforcer les coutures Retrait au lavage >3%
<b>LIASSE</b>	F9979202004MINI F9979202004

# 15 Couleurs



F3442001  
Blanc



F3442002  
Flocon



F3442003  
Ecume



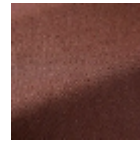
F3442004  
Galet



F3442005  
Bouleau



F3442006  
Amanite



F3442007  
Raisin



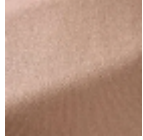
F3442008  
Brique



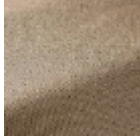
F3442009  
Sanguine



F3442010  
Tuile



F3442011  
Etrusque



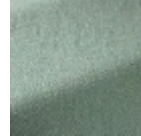
F3442012  
Gabardine



F3442022  
Nuage



F3442023  
Sauge



F3442024  
Amande