


F3446001 BOSPHORE

Ce somptueux lampas révèle un époustouflant dessin cachemire dont la mode est lancée par l'impératrice Joséphine sous le Premier Empire. La qualité exceptionnelle de cette soierie tissée en France témoigne de la transmission et de la vitalité d'un savoir-faire séculaire.

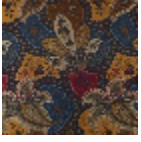
F3446001 - Orient



Pierre Frey

TYPE	-
COMPOSITION	100 % Soie
UNITÉ DE VENTE	Disponible au mètre
LAIZE	128 cm / 50,39 inch
RACCORD	H: 64 cm - 25,19 inch V: 98 cm - 38,58 inch Raccord droit
POIDS	243 gr / ml
ENTRETIEN	
NOTES	Made in France (EPV/Living Heritage Mill) Soie organzina
INFORMATIONS	Jacquard 100% soie

1 Couleurs



F3446001
Orient