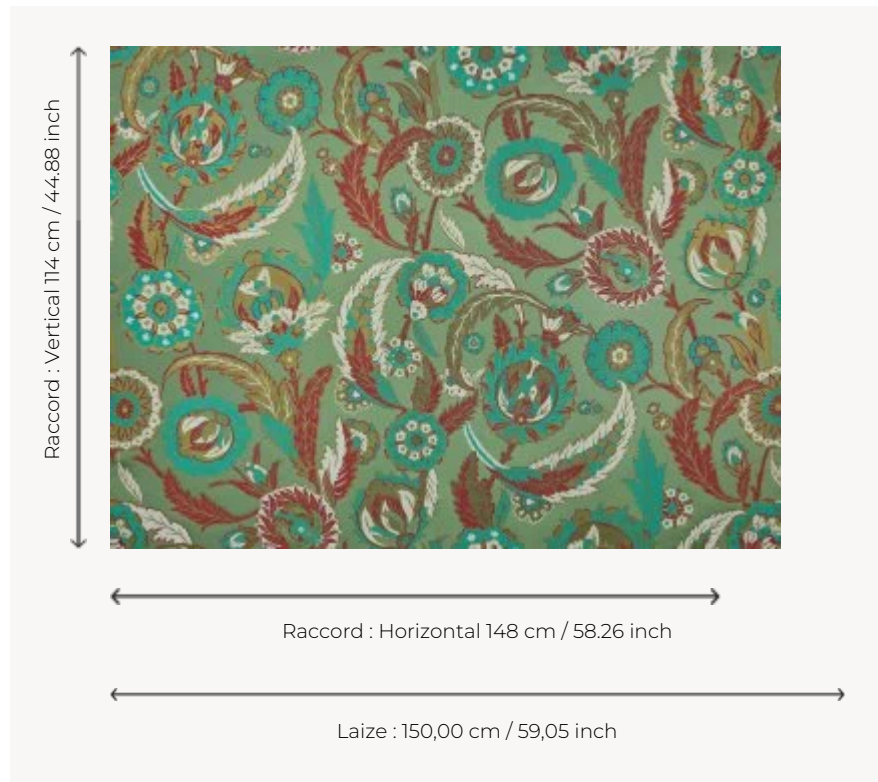


## F3453002 TABRIZ

Lampas exubérant, TABRIZ adopte un motif de style saz, typique de l'Empire Ottoman du XVI<sup>e</sup> siècle, reconnaissable à son dessin reprenant la forme d'une faucille. Il joue ici les brocards en introduisant parmi ses trames l'imitation d'une lame de métal.

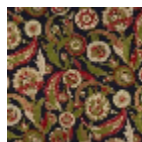
### F3453002 - Vert



### Pierre Frey

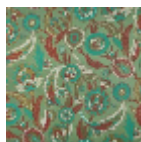
<b>TYPE</b>	Jacquards
<b>UTILISATION</b>	Siège modéré
<b>MARTINDALE</b>	< 10.000 T
<b>COMPOSITION</b>	95 % Polyester - 5 % fil métallisé Lurex
<b>UNITÉ DE VENTE</b>	Disponible au mètre
<b>LAIZE</b>	150 cm / 59,05 inch
<b>RACCORD</b>	H: 148 cm - 58,26 inch V: 114 cm - 44,88 inch Raccord droit
<b>POIDS</b>	472 gr / ml
<b>ENTRETIEN</b>	
<b>LIASSE</b>	F9979202001

## 2 Couleurs



F3453001

Noir



F3453002

Vert