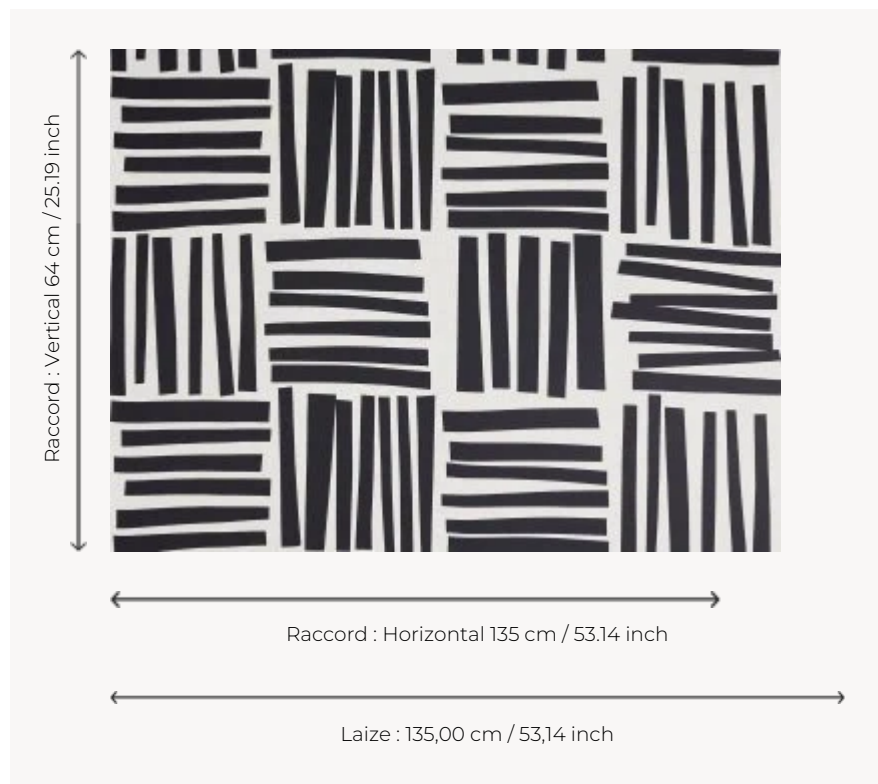


F3484002 LIZ

Imprimé au cadre plat sur un très beau lin naturel, ce dessin reproduit une oeuvre d'art créée pendant un cours de design consacré au Bauhaus que Liz Roache enseigne. Elle a découpé à la main un long rectangle de papier noir en 37 bandes qu'elle a ensuite disposées en blocs d'hachures verticales et horizontales afin de créer un motif amusant et sophistiqué.

F3484002 - Noiretblanc



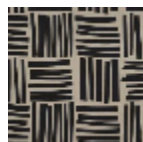
Pierre Frey

| | |
|-----------------------|--|
| TYPE | Imprimés |
| ARTISTE | Liz Roache |
| UTILISATION | Rideau |
| COMPOSITION | 100 % Lin |
| UNITÉ DE VENTE | Disponible au mètre |
| LAIZE | 135 cm / 53,14 inch |
| RACCORD | H: 135 cm - 53,14 inch V: 64 cm - 25,19 inch Raccord droit |
| POIDS | 383 gr / ml |
| ENTRETIEN | |

INFORMATIONS

Les éclats de la fibre de lin font partie du caractère authentique de l'article
Fond lin naturel non teint
Imprimé au cadre
Tirelle sur pièce recommandée

2 Couleurs



F3484001
Noiretlin



F3484002
Noiret blanc