

## F3509001 COMPOSITION GEOMETRIQUE

Inspirée par le courant abstrait, cette composition géométrique imprimée sur une grosse toile de lin dans des teintes vives et graphiques est une invitation à la gaieté.

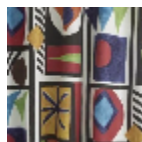
### F3509001 - Mul



### Pierre Frey

<b>TYPE</b>	Imprimés
<b>UTILISATION</b>	Rideau
<b>COMPOSITION</b>	55 % Coton - 45 % Lin
<b>UNITÉ DE VENTE</b>	Disponible au mètre
<b>LAIZE</b>	140 cm / 55,11 inch
<b>RACCORD</b>	H: 138 cm - 54,33 inch V: 81 cm - 31,88 inch Raccord droit
<b>POIDS</b>	330 gr / ml
<b>ENTRETIEN</b>	

# 1 Couleurs



F3509001

Mul