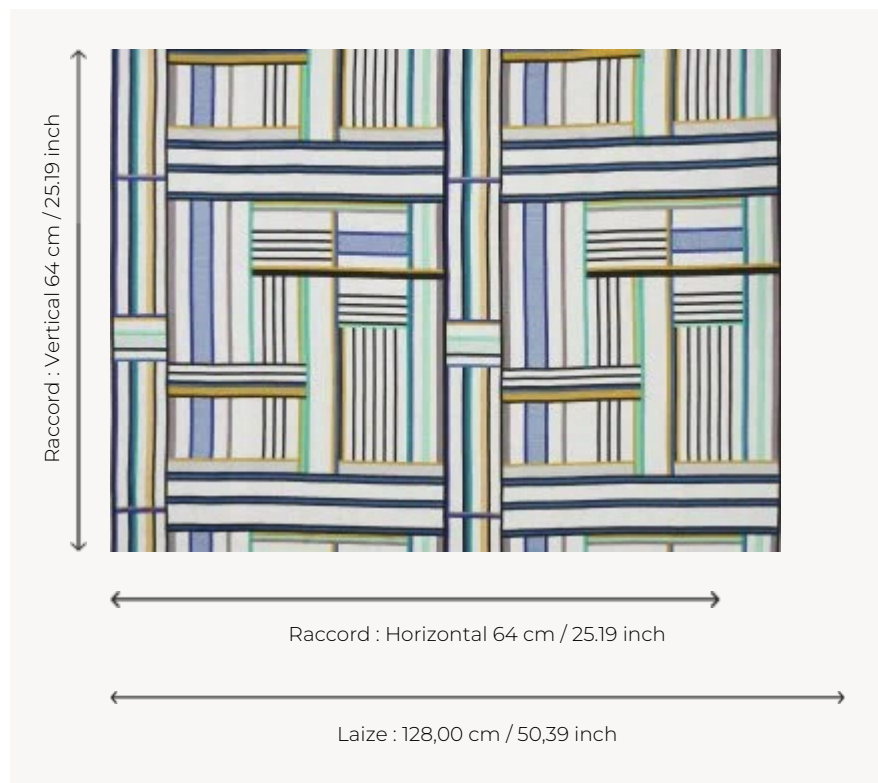


F3523001 CROISETTE

CROISETTE est une broderie colorée et joyeuse sur lin s'inspirant de vitraux contemporains des villas modernistes de la côte d'Azur. Son rythme de rayures qui se juxtaposent et se croisent évoque suivant la coloration les tonalités de la Méditerranée ou de l'arrière-pays provençal.

F3523001 - Mediterranee



Pierre Frey

TYPE	Broderies
UTILISATION	Rideau
COMPOSITION	67 % Lin - 25 % Viscose - 8 % Polyester
UNITÉ DE VENTE	Disponible au mètre
LAIZE	128 cm / 50,39 inch
RACCORD	H: 64 cm - 25,19 inch V: 64 cm - 25,19 inch Raccord droit
POIDS	588 gr / ml
ENTRETIEN	
LIASSE	F9979212001

2 Couleurs



F3523001

Mediterranee



F3523002

Provence