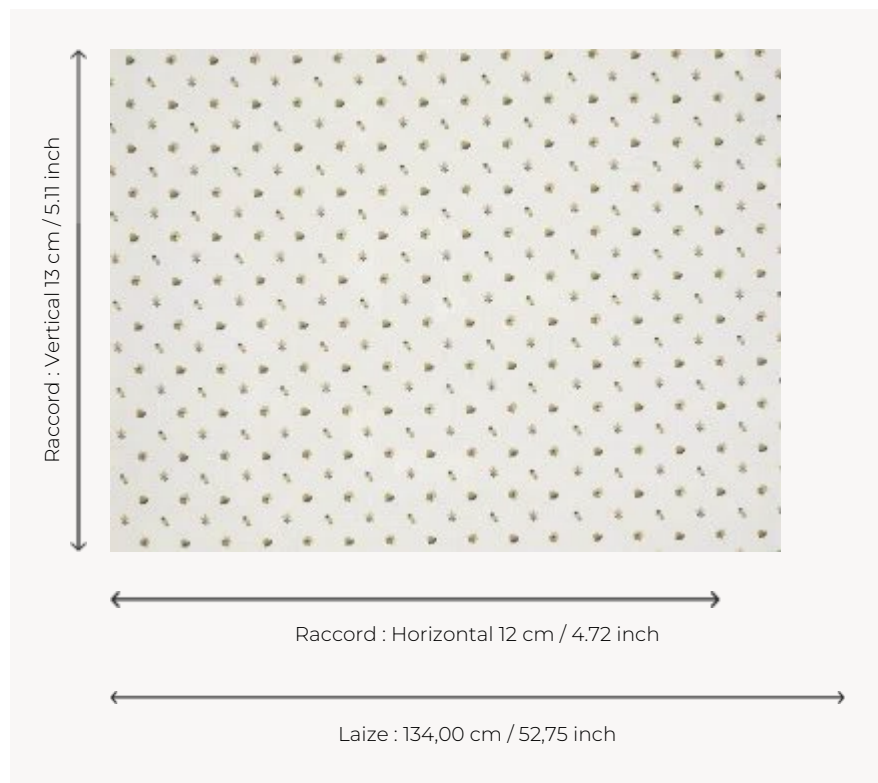


F3526001 ANTIBES

S'inspirant d'un imprimé provençal collé dans un recueil d'échantillons du XIXe siècle conservé dans les archives de la Maison, ce semi floral brodé revisite les motifs traditionnels provençaux dans des coloris lumineux et graphiques.

F3526001 - Craie



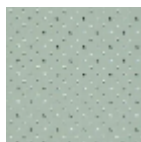
Pierre Frey

TYPE	Broderies
UTILISATION	Rideau
COMPOSITION	65 % Coton - 33 % Lin - 2 % Polyester
UNITÉ DE VENTE	Disponible au mètre
LAIZE	134 cm / 52,75 inch
RACCORD	H: 12 cm - 4,72 inch V: 13 cm - 5,11 inch Raccord droit
POIDS	340 gr / ml
ENTRETIEN	
LIASSE	F9979212001

3 Couleurs



F3526001
Craie



F3526002
Bleuet



F3526003
Tournesol