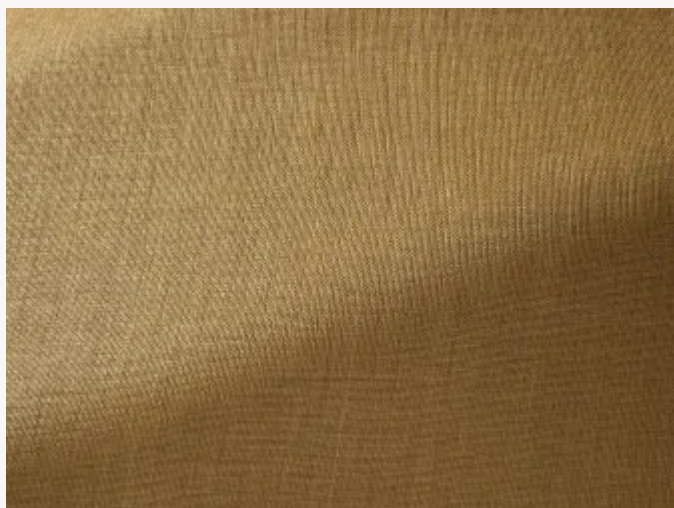


# F3533005 MARIUS

S'inspirant des nattes de paille traditionnelles du sud de la France, ce nouvel uni raphia évoque à la fois un artisanat intemporel et une très grande modernité. Particulièrement adapté à une utilisation siège, son lustre martelé et son tombé dramatique en font également un rideau d'exception.

## F3533005 - Savane

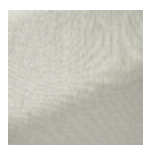


Laize : 138,00 cm / 54,33 inch

## Pierre Frey

<b>PERFORMANCE</b>	haute résistance
<b>TYPE</b>	Unis
<b>UTILISATION</b>	Siège intensif
<b>MARTINDALE</b>	100.000 T
<b>COMPOSITION</b>	57 % Polyamide - 43 % Coton
<b>UNITÉ DE VENTE</b>	Disponible au mètre
<b>LAIZE</b>	138 cm / 54,33 inch
<b>POIDS</b>	317 gr / ml
<b>ENTRETIEN</b>	
<b>CERTIFICATIONS</b>	CAL TB 117- Pass NFPA 260-Class 1
<b>LIASSE</b>	F997921004 F997921007MINI

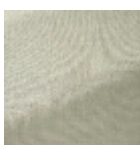
## 8 Couleurs



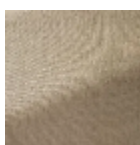
F3533001  
Chaux



F3533002  
Osier



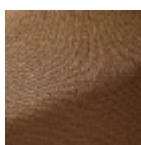
F3533003  
Mastic



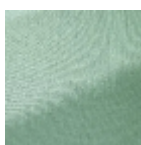
F3533004  
Sable



F3533005  
Savane



F3533006  
Tabac



F3533011  
Aquatique



F3533012  
Lavande