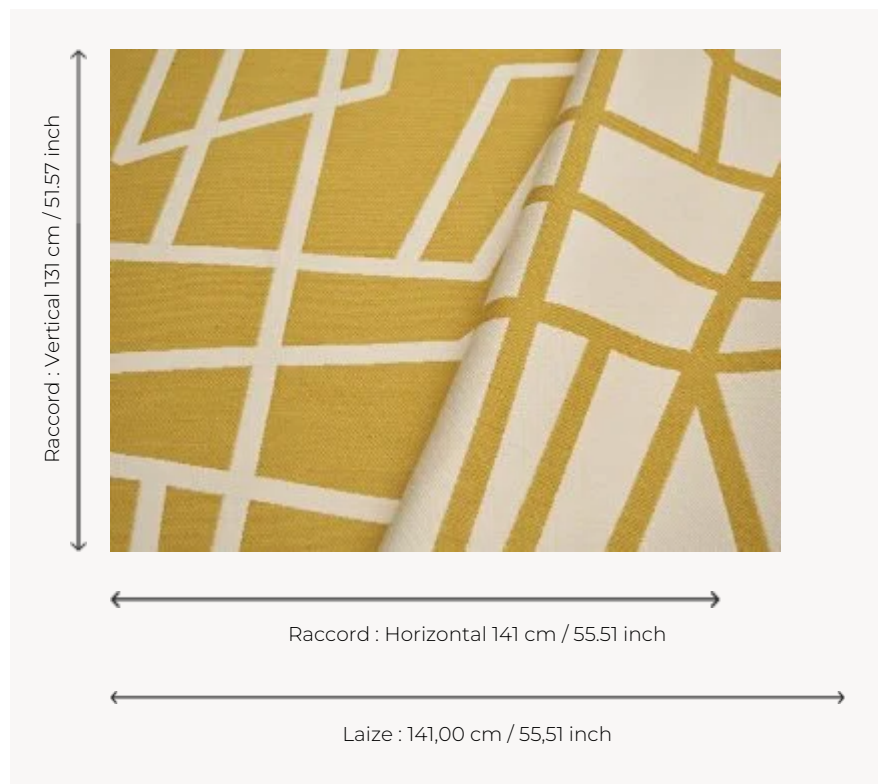



## F3534002 LA SORGUE

Jacquard réversible alternant dans un subtil jeu bicolore des zones unies et finement chinées, LA SORGUE dessin abstrait grandiose datant de 1950, illustre de manière très graphique et stylisée un cavalier et son cheval. Tissé dans les ateliers Pierre Frey du nord de la France, labellisé Entreprise du Patrimoine Vivant.

### F3534002 - Tournesol



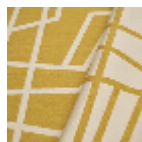
### Pierre Frey

<b>TYPE</b>	Jacquards
<b>ARTISTE</b>	Atelier Buffile
<b>UTILISATION</b>	Siège normal
<b>MARTINDALE</b>	20.000 T
<b>COMPOSITION</b>	100 % Coton
<b>UNITÉ DE VENTE</b>	Disponible au mètre
<b>LAIZE</b>	141 cm / 55,51 inch
<b>RACCORD</b>	H: 141 cm - 55,51 inch V: 131 cm - 51,57 inch Raccord droit
<b>POIDS</b>	850 gr / ml
<b>ENTRETIEN</b>	
<b>NOTES</b>	Reversible Coton bio GOTS Tissé dans les ateliers Pierre Frey du nord de la France. Entreprise du Patrimoine Vivant.
<b>LIASSE</b>	F9979212001

## 3 Couleurs



F3534001  
Ble



F3534002  
Tournesol



F3534003  
Terre cuite