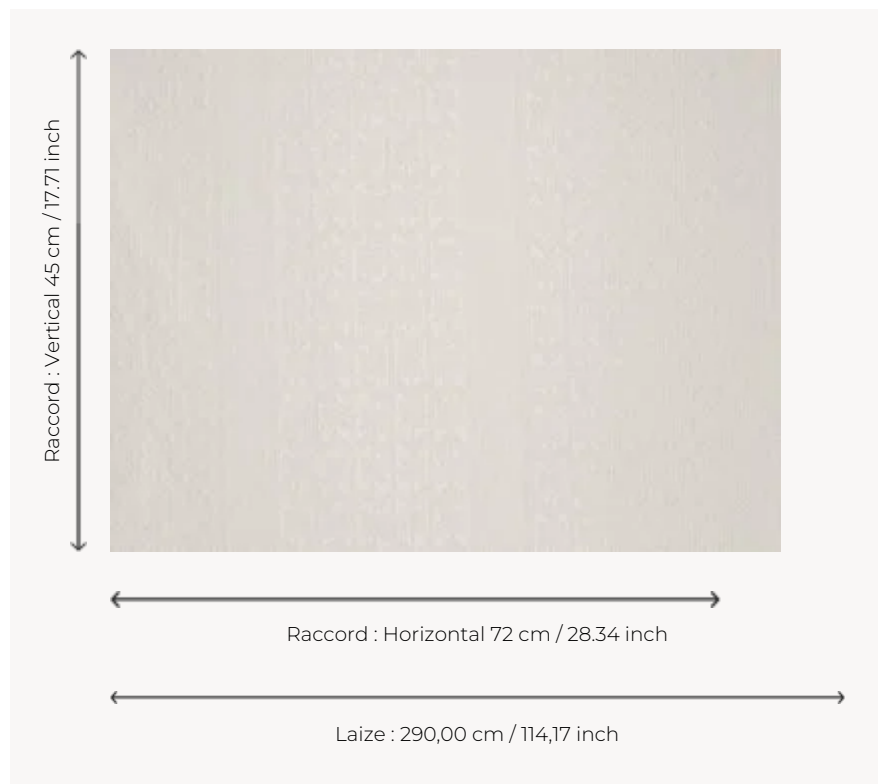







F3540001 FRANCINE

Remarquable boutis soyeux, ce magnifique jacquard reprend avec précision le matelassage d'une veste provençale du début du XIXe siècle, brodée main selon une technique traditionnelle et conservée dans les archives de la Maison. Tissé en 3 mètres de large et lavable, il est idéal aussi précieux en rideaux qu'en dessus de lit.

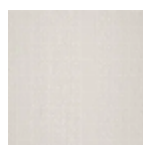
F3540001 - Nacre



Pierre Frey

TYPE	-
COMPOSITION	84 % Coton - 16 % Soie
UNITÉ DE VENTE	Disponible au mètre
LAIZE	290 cm / 114,17 inch
RACCORD	H: 72 cm - 28,34 inch V: 45 cm - 17,71 inch Raccord droit
POIDS	1200 gr / ml
ENTRETIEN	    
NOTES	Grande largeur
INFORMATIONS	Rayures perpendiculaires aux lisières
LIASSE	F9979212001

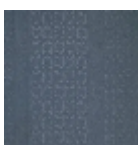
3 Couleurs



F3540001
Nacre



F3540002
Bouton d'or



F3540003
Bleu
madeleine