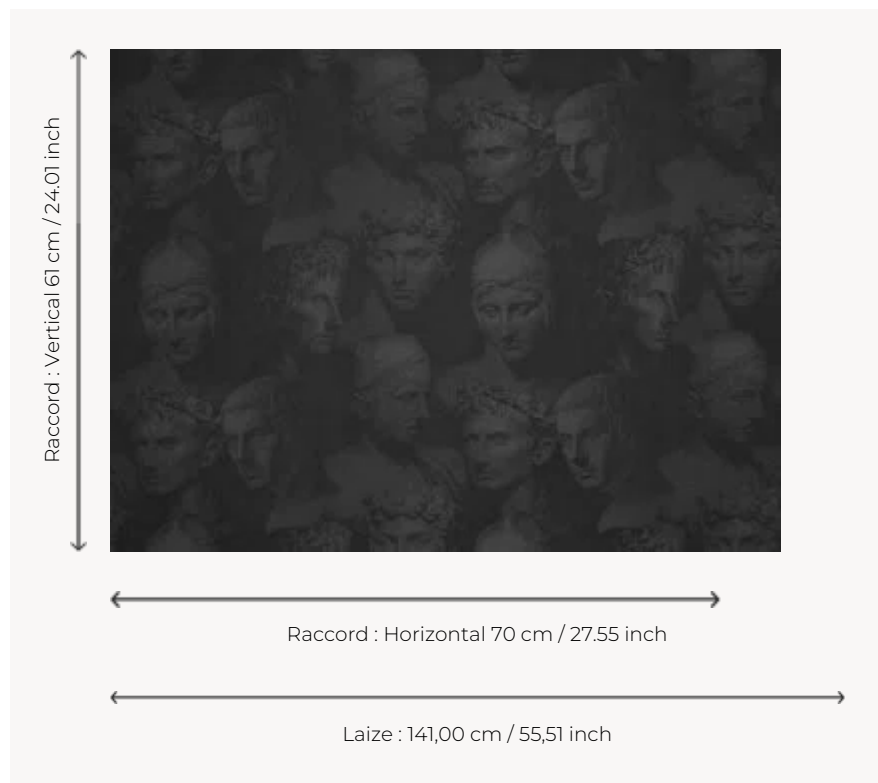


F3554004 STONED ROMANS

Aussi sophistiqué qu'insolite, ce damas nerveux, utilisable en siège ou en rideau, fait écho aux portraits d'éminents empereurs Romains qui trônent sur les murs du studio de Ken Fulk, designer d'intérieur californien fasciné par la noblesse de ces profils.

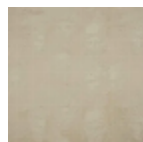
F3554004 - Crin



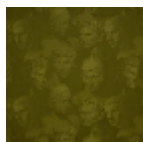
Pierre Frey

TYPE	Soieries & Tissus soyeux
ARTISTE	Ken Fulk
UTILISATION	Siège modéré
MARTINDALE	< 10.000 T
COMPOSITION	39 % Lin - 34 % Polyamide - 27 % Coton
UNITÉ DE VENTE	Disponible au mètre
LAIZE	141 cm / 55,51 inch
RACCORD	H: 70 cm - 27,55 inch V: 61 cm - 24,01 inch Raccord droit
POIDS	331 gr / ml
ENTRETIEN	
LIASSE	F9979212008

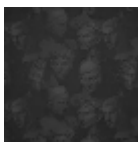
3 Couleurs



F3554002
Labrador



F3554003
Olive



F3554004
Crin