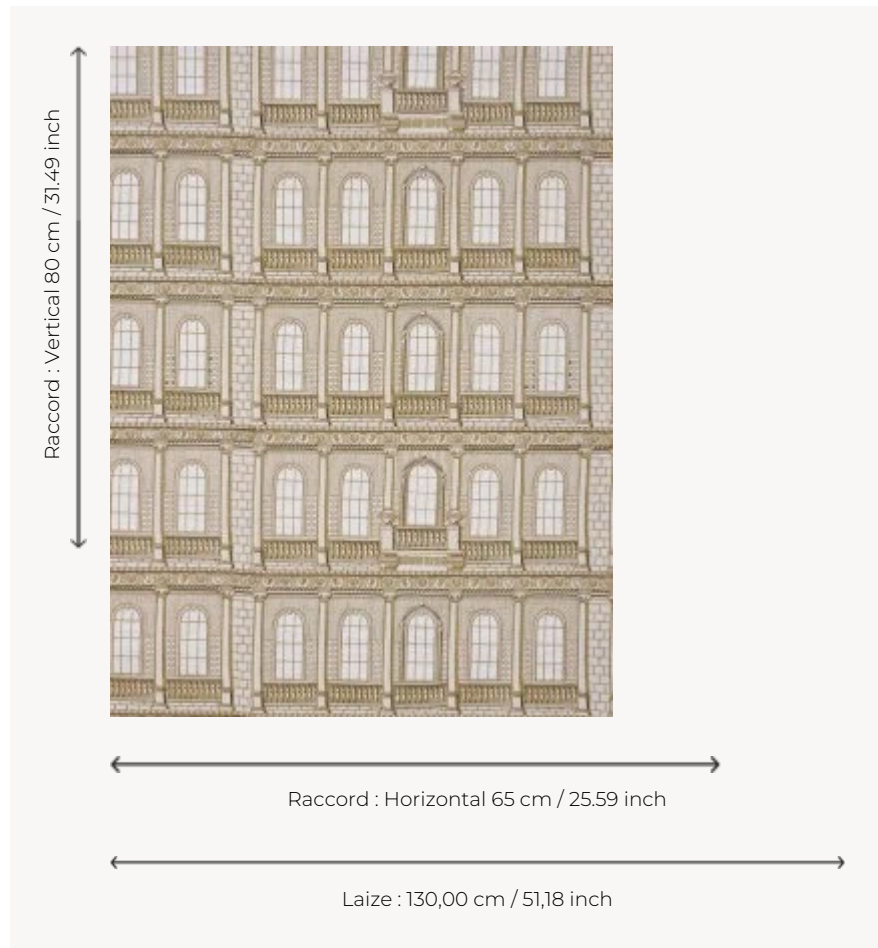


F3555001 NEOCLASSICAL

Hommage poétique au charme de l'architecture parisienne néoclassique. Sur cette façade au fond de lin, les fenêtres sont délicatement rapportées en satin de coton appliqué et les modénatures élégamment brodées.

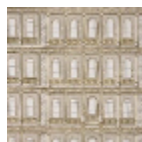
F3555001 - Jour



Pierre Frey

TYPE	Broderies
ARTISTE	Ken Fulk
UTILISATION	Rideau
COMPOSITION	45 % Lin - 35 % Viscose - 11 % Polyester - 9 % Coton
UNITÉ DE VENTE	Disponible au mètre
LAIZE	130 cm / 51,18 inch
RACCORD	H: 65 cm - 25,59 inch V: 80 cm - 31,49 inch Raccord droit
POIDS	625 gr / ml
ENTRETIEN	
NOTES	Broderie appliquée
LIASSE	F9979212008

2 Couleurs



F3555001

Jour



F3555002

Nuit