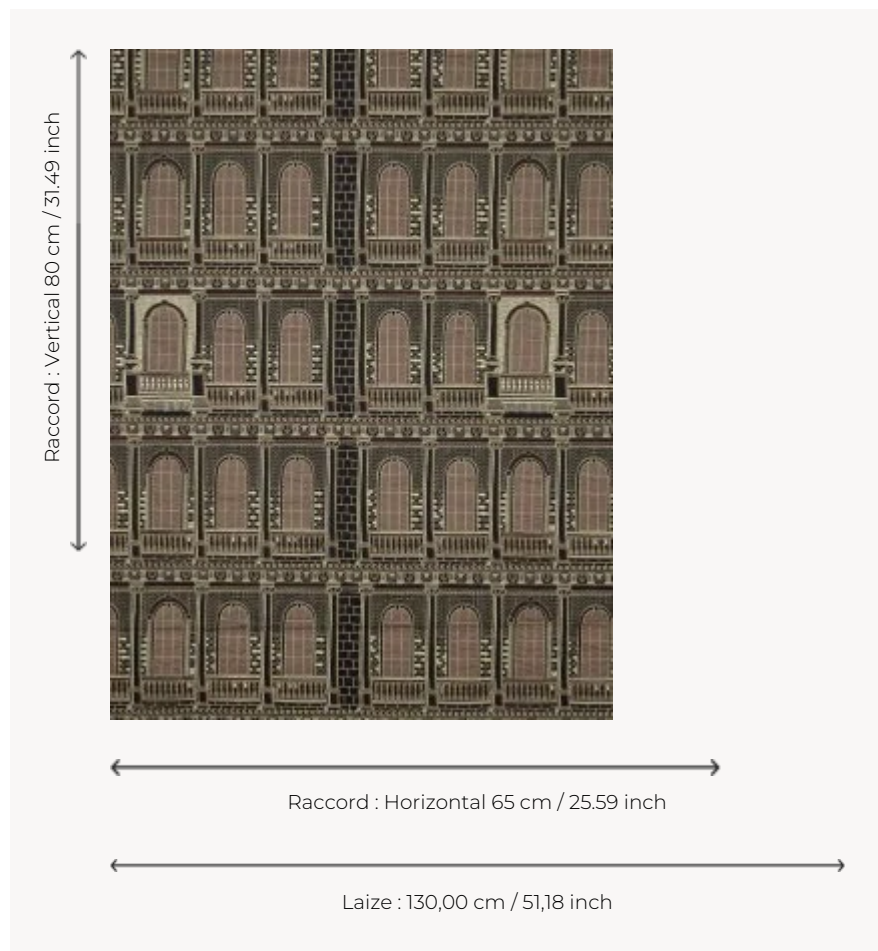


## F3555002 NEOCLASSICAL

Hommage poétique au charme de l'architecture parisienne néoclassique. Sur cette façade au fond de lin, les fenêtres sont délicatement rapportées en satin de coton appliqué et les modénatures élégamment brodées.

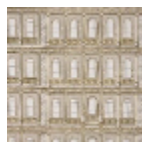
### F3555002 - Nuit



### Pierre Frey

<b>TYPE</b>	Broderies
<b>ARTISTE</b>	Ken Fulk
<b>UTILISATION</b>	Rideau
<b>COMPOSITION</b>	45 % Lin - 35 % Viscose - 11 % Polyester - 9 % Coton
<b>UNITÉ DE VENTE</b>	Disponible au mètre
<b>LAIZE</b>	130 cm / 51,18 inch
<b>RACCORD</b>	H: 65 cm - 25,59 inch V: 80 cm - 31,49 inch Raccord droit
<b>POIDS</b>	625 gr / ml
<b>ENTRETIEN</b>	
<b>NOTES</b>	Broderie appliquée
<b>LIASSE</b>	F9979212008

## 2 Couleurs



F3555001

Jour



F3555002

Nuit