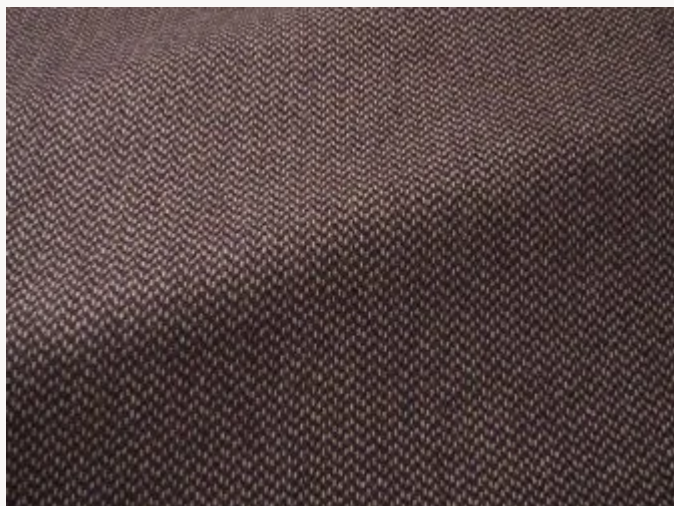


F3645006 TYRONE

Authentiquement Irlandais, ce faux-uni tweedé en pure laine vierge tissé de manière traditionnelle à Donegal se distingue par les mouchetés qui ponctuent de fins contrastes colorés sa surface. Si le temps a fait la renommée du Donegal tweed, l'incroyable travail de filature, la disposition complexe de la chaîne en fil à fil, ainsi que l'exclusivité des coloris Sequana le rendent unique.

F3645006 - Prunebeige



Laize : 148,00 cm / 58,26 inch

Pierre Frey

PERFORMANCE	haute résistance
TYPE	-
UTILISATION	Rideau
MARTINDALE	35.000 T
COMPOSITION	100 % Laine vierge
UNITÉ DE VENTE	Disponible au mètre
LAIZE	148 cm / 58,26 inch
POIDS	710 gr / ml
ENTRETIEN	

CERTIFICATIONS	BS5582 Cigarette & match test en association avec une mousse difficilement inflammable CAL TB 117- Pass NFPA 260-Class 1 EN1021-1-2 en association avec une mousse difficilement inflammable
-----------------------	---

INFORMATIONS	Se patine à l'usage Prévoir une confection adaptée pour renforcer les coutures
---------------------	---

LIASSE	F9979212017
---------------	-------------

8 Couleurs



F3645002
Herbalgreen



F3645003
Salmonbrown



F3645004
Rouge



F3645005
Terracotta



F3645006
Prunebeige



F3645007
Denim



F3645008
Atlantic



F3645009
Grey