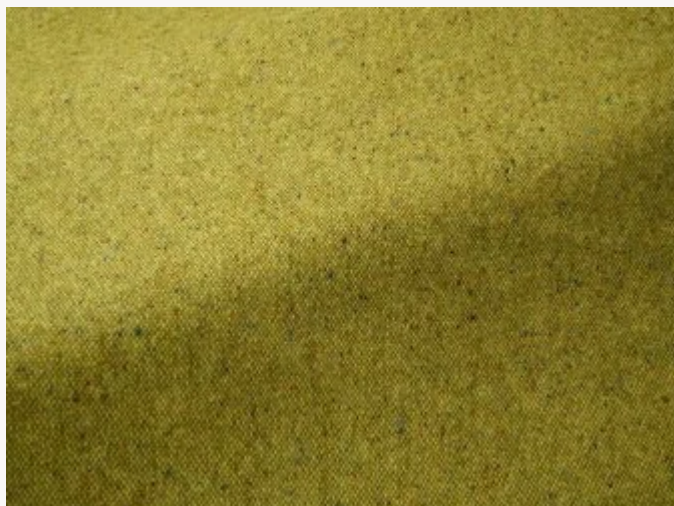




## F3646002 TARA

Ce faux-uni tweedé en pure laine vierge est tissé de manière traditionnelle à Donegal et se distingue par les mouchetés qui ponctuent de fins contrastes colorés sa surface. Si le temps a fait la renommée du tweed Irlandais, l'incroyable travail de filature et l'exclusivité des coloris Sequana rendent ce tissu inimitable.

### F3646002 - Pistache



Laize : 148,00 cm / 58,26 inch

### Pierre Frey

<b>PERFORMANCE</b>	haute résistance
<b>TYPE</b>	-
<b>UTILISATION</b>	Rideau
<b>MARTINDALE</b>	> 40.000 T
<b>COMPOSITION</b>	100 % Laine vierge
<b>UNITÉ DE VENTE</b>	Disponible au mètre
<b>LAIZE</b>	148 cm / 58,26 inch
<b>POIDS</b>	676 gr / ml
<b>ENTRETIEN</b>	

---

<b>CERTIFICATIONS</b>	BS5582 Cigarette & match test en association avec une mousse difficilement inflammable CAL TB 117- Pass NFPA 260-Class 1 EN1021-1-2 en association avec une mousse difficilement inflammable
-----------------------	---

---

<b>INFORMATIONS</b>	Se patine à l'usage Prévoir une confection adaptée pour renforcer les coutures
---------------------	---

---

<b>LIASSE</b>	F9979212017
---------------	-------------

# 10 Couleurs



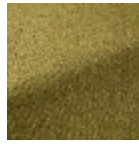
F3646001  
Natural



F3646002  
Pistache



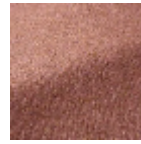
F3646003  
Lichen



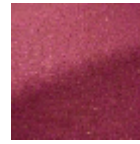
F3646004  
Lime



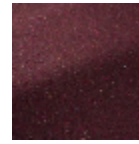
F3646005  
Orange



F3646006  
Rose



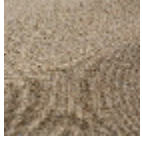
F3646007  
Fushia



F3646008  
Damson



F3646009  
Freystone



F3646010  
Neutral