



F3646007 TARA

Ce faux-uni tweedé en pure laine vierge est tissé de manière traditionnelle à Donegal et se distingue par les mouchetés qui ponctuent de fins contrastes colorés sa surface. Si le temps a fait la renommée du tweed Irlandais, l'incroyable travail de filature et l'exclusivité des coloris Sequana rendent ce tissu inimitable.

F3646007 - Fushia



Laize : 148,00 cm / 58,26 inch

Pierre Frey

PERFORMANCE	haute résistance
TYPE	-
UTILISATION	Rideau
MARTINDALE	> 40.000 T
COMPOSITION	100 % Laine vierge
UNITÉ DE VENTE	Disponible au mètre
LAIZE	148 cm / 58,26 inch
POIDS	676 gr / ml
ENTRETIEN	

CERTIFICATIONS	BS5582 Cigarette & match test en association avec une mousse difficilement inflammable CAL TB 117- Pass NFPA 260-Class 1 EN1021-1-2 en association avec une mousse difficilement inflammable
-----------------------	---

INFORMATIONS	Se patine à l'usage Prévoir une confection adaptée pour renforcer les coutures
---------------------	---

LIASSE	F9979212017
---------------	-------------

10 Couleurs



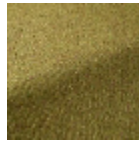
F3646001
Natural



F3646002
Pistache



F3646003
Lichen



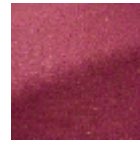
F3646004
Lime



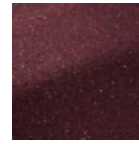
F3646005
Orange



F3646006
Rose



F3646007
Fushia



F3646008
Damson



F3646009
Freystone



F3646010
Neutral