

F3656002 FLEURS D'EAU

Délicate et majestueuse broderie de fleurs de lotus. Symbole de l'art égyptien, elle est considérée comme la fleur initiale aux pouvoirs magiques. La richesse de cette broderie rend hommage à la créativité et au savoir-faire des artisans de l'Égypte antique.

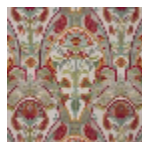
F3656002 - Lazuli



Pierre Frey

TYPE	Broderies
COLLABORATION	Musée du Louvre
UTILISATION	Rideau
COMPOSITION	28 % Polyester - 25 % Lin - 20 % Coton - 18 % Viscose - 9 % fil métallisé Lurex
UNITÉ DE VENTE	Disponible au mètre
LAIZE	127 cm / 50,00 inch
RACCORD	H: 63 cm - 24,80 inch V: 73 cm - 28,74 inch Raccord droit
POIDS	755 gr / ml
ENTRETIEN	
NOTES	Broderie manuelle
LIASSE	F9979212013

3 Couleurs



F3656001
Celadon



F3656002
Lazuli



F3656003
Ocre