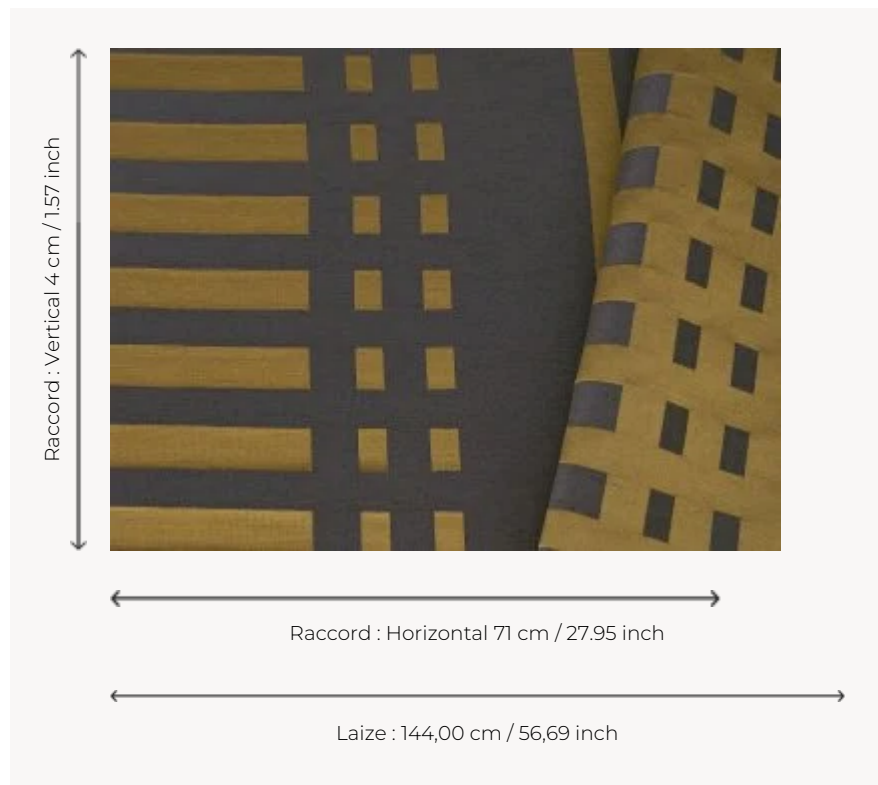


## F3666001 KARNAK

Modernité et raffinement d'une rayure en soie et lin, inspirée du Némès, coiffe emblématique des pharaons qui ne paraissent jamais tête nue en public.

### F3666001 - Mordore



### Pierre Frey

<b>TYPE</b>	Soieries & Tissus soyeux
<b>UTILISATION</b>	Rideau
<b>COMPOSITION</b>	78 % Lin - 22 % Soie
<b>UNITÉ DE VENTE</b>	Disponible au mètre
<b>LAIZE</b>	144 cm / 56,69 inch
<b>RACCORD</b>	H: 71 cm - 27,95 inch V: 4 cm - 1,57 inch Raccord droit
<b>POIDS</b>	302 gr / ml

#### ENTRETIEN



#### NOTES

Reversible

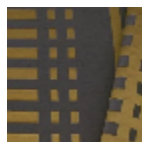
#### INFORMATIONS

Rayures perpendiculaires aux lisières  
Irrégularité naturelle de la fibre

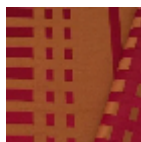
#### LIASSE

F9979212013

## 2 Couleurs



F3666001  
Mordore



F3666002  
Hibiscus