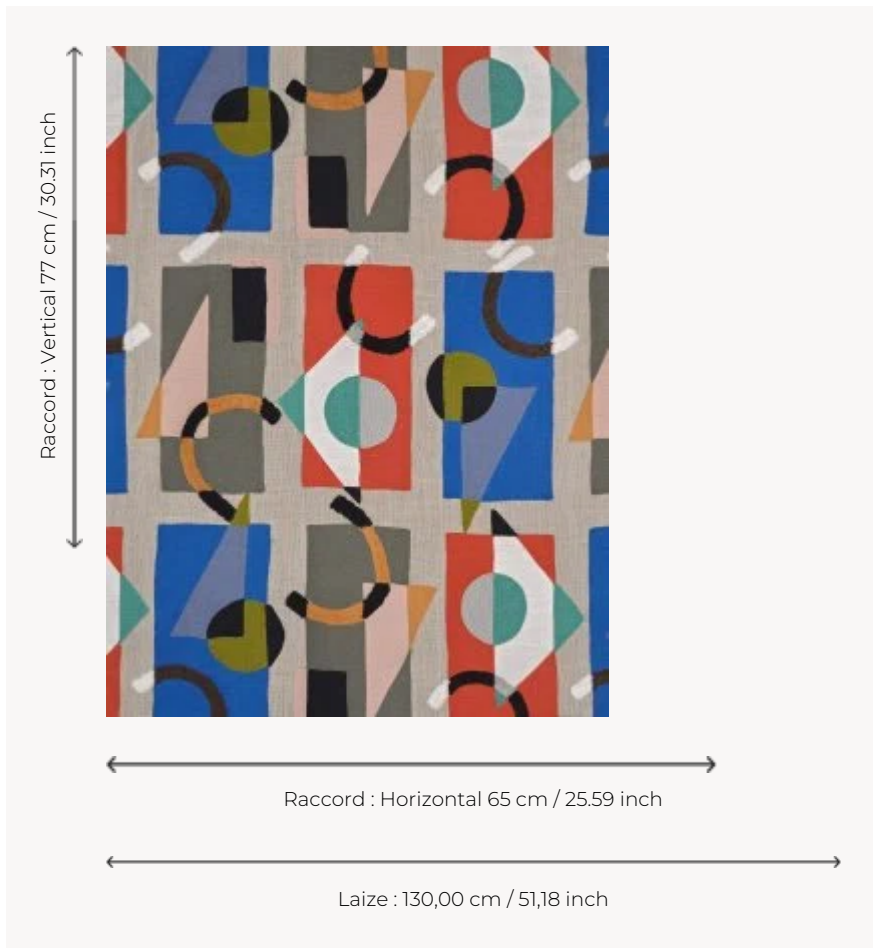


F3684002 CENTAURE

Sublime broderie évoquant avec force les jeux graphiques et colorés des œuvres constructivistes, tout en relief et jeux de matières, sur une base de lin lourd.

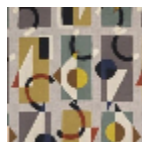
F3684002 - Galerie



Pierre Frey

TYPE	Broderies
ARTISTE	Naoki Kawano
UTILISATION	Rideau
COMPOSITION	72 % Lin - 28 % Acrylique
UNITÉ DE VENTE	Disponible au mètre
LAIZE	130 cm / 51,18 inch
RACCORD	H: 65 cm - 25,59 inch V: 77 cm - 30,31 inch Raccord droit
POIDS	754 gr / ml
ENTRETIEN	
NOTES	Broderie artisanale

2 Couleurs



F3684001
Poterie



F3684002
Galerie