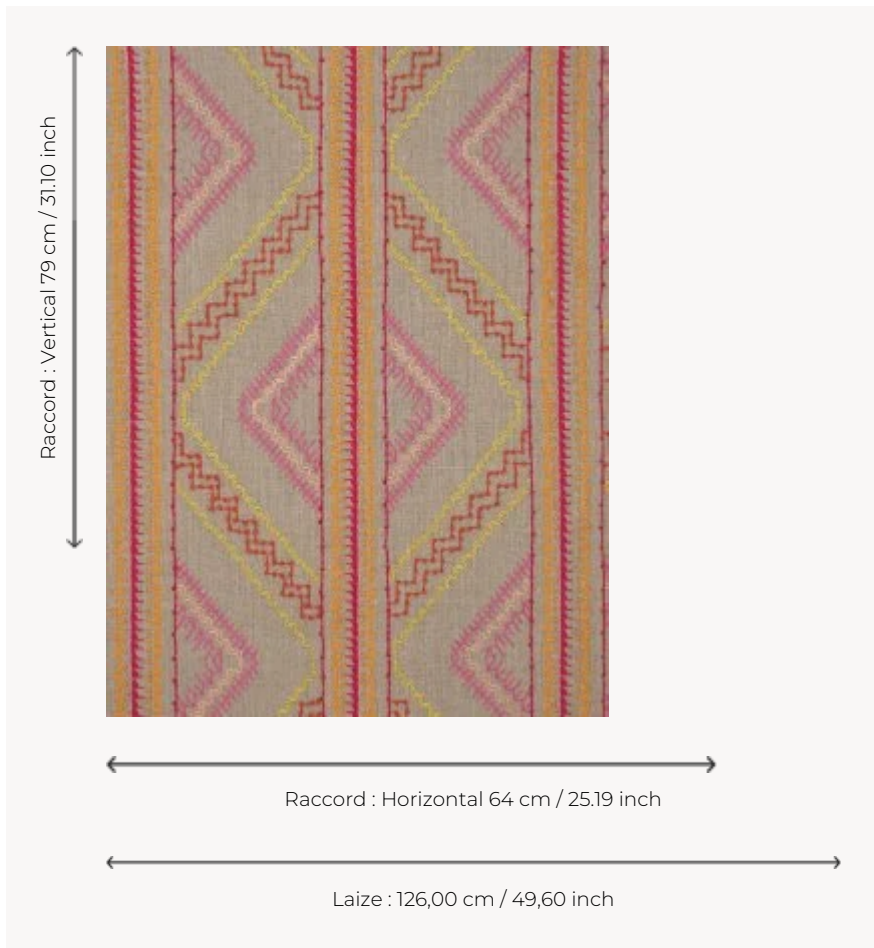


F3687001 TRAPEZE

TRAPEZE est une large rayure brodée main sur lin qui rappelle dans des tons frais et modernes les broderies traditionnelles portées par les femmes slaves. Elle évoque le charme et la persistance des traditions populaires.

F3687001 - Fruits



Pierre Frey

TYPE	Broderies
UTILISATION	Rideau
COMPOSITION	70 % Lin - 30 % Polyester
UNITÉ DE VENTE	Disponible au mètre
LAIZE	126 cm / 49,60 inch
RACCORD	H: 64 cm - 25,19 inch V: 79 cm - 31,10 inch Raccord droit
POIDS	802 gr / ml
ENTRETIEN	
NOTES	Broderie manuelle

3 Couleurs



F3687001
Fruits



F3687002
Jardin



F3687003
Sud